

標準品

アルミ
箔付

直接配管
PF 22

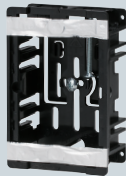
小判穴

ホルソー
穴あけ
対応品

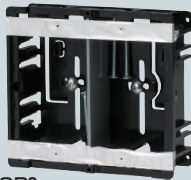
適合固定バー：KGP-KMA36(W)



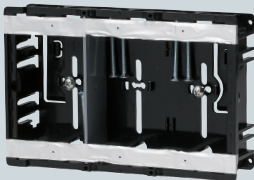
※KGP-130,188,230にもご使用いただけますが、一部ボックスの加工が必要です。



SB-KGP1



SB-KGP2
・仕切板(53M)付



SB-KGP3
・仕切板(53M)付

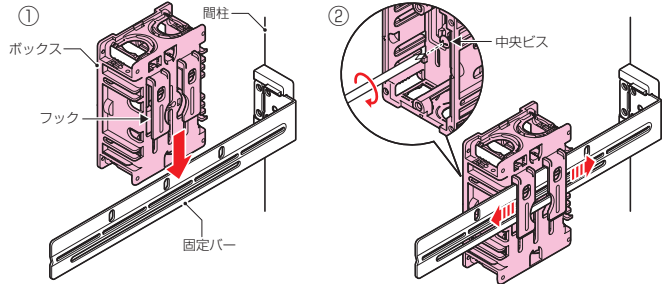
- 固定バーへ引っ掛けるだけで仮施工が可能なスライドボックスです。
- 上部ノックのリップをニッパー等で切り外せば、波付電線管を横からはめ込むことが可能です。

※呼び3~5のビスを上側、前または後側からねじ込むことで管の外れを防止することも可能です。

●適合磁石 → 950~953頁

NBS-1・NBS-3A・NBS-3B
NBS-30・NBS-40・NBS-60
NBS-3B60

※図面中の●はアッターキャッチ磁石の取り付け位置です。



- ①ボックス背面のフックを固定バーに引っ掛けます。
- ②ボックスを任意の位置にスライドし、位置が決まったら中央ビスで固定します。

※固定バーにはKGP-KMA36(W)が最適です。 → 942頁

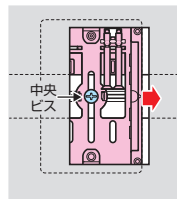
- 開口後、壁開口とボックスがズレた場合にボックスを上下左右に調整移動が可能です。

※左右へ25mm上下へ15mm程度調整可能です。

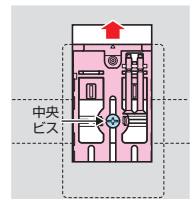
中央ビスを緩め、ボックスを移動し、中央ビスをまた締めて固定します。

※下方向に調整する場合は、ボックス底面のストッパーを抜く加工が必要です。

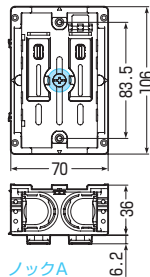
左右に調整する場合



上方向に調整する場合

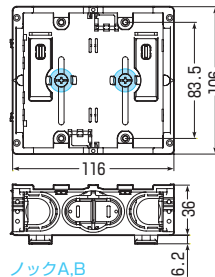


■SB-KGP1



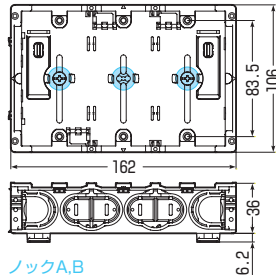
ノックA

■SB-KGP2



ノックA,B

■SB-KGP3



ノックA,B

ノック詳細 → 870-871頁

種類	品番	開口寸法(mm)	管の種類別、接続可能本数(片面)									入数	最小入数	希望小売価格(税抜)
			TLフレキ			PF管			CD管					
			14	16	22	14	16	22	14	16	22			
1ヶ用	SB-KGP1	55×95	2	2	2	2	2	2	2	2	2	100	20	330
2ヶ用	SB-KGP2	101×95	2	3	2	4	3	3	2	4	2	50	10	600
3ヶ用	SB-KGP3	147×95	2	4	2	6	4	4	2	6	2	20	1	1,310