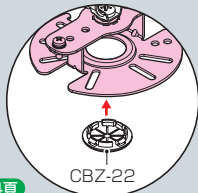
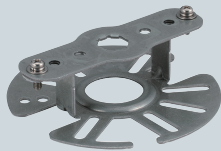
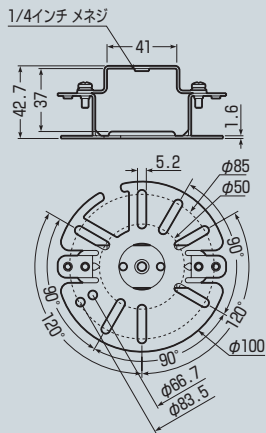


防犯カメラ用プレート (クリップ用)

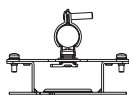


→ 664頁

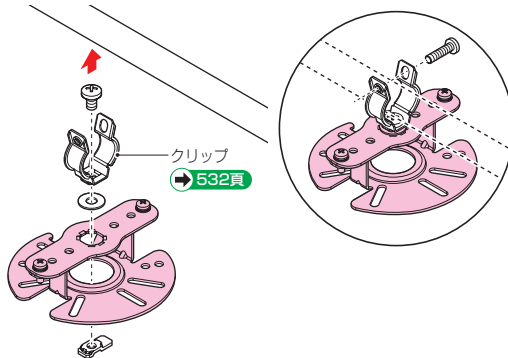
センター通線穴に別売のケーブルブッシング(CBZ-22)の取り付けができケーブルの傷防止ができます。



許容静荷重：
98N(10kgf)

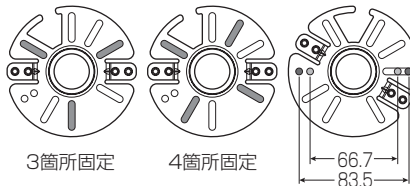


- 別売のクリップを組み合わせて、各種管に防犯カメラ、取付用ボックスを取り付ける場合に使用します。
- 取付ピッチφ50の小型カメラを取り付けることができます。



適合

- 防犯カメラ (取付ピッチφ50~φ85mm)
- 感知器等 (取付ピッチ66.7・83.5mm)
- 防犯カメラ取付用ボックス

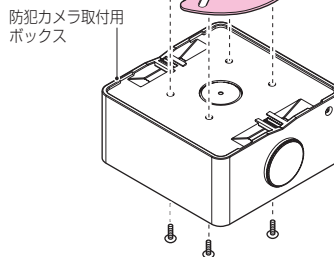


- 長穴の幅 5.2mm
市販のM4もしくはM5ネジとナットで、機器等を挟んで固定する場合に使用

- 長穴の取付ピッチ
最小φ50mm~最大φ85mm

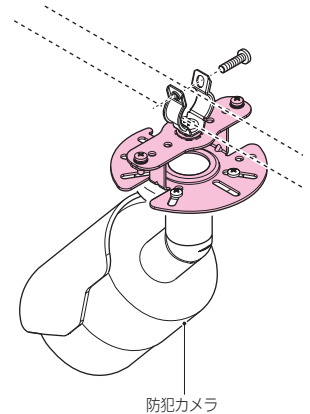
*取り付けは、左記各々プレート図のグレー部を使用します。

防犯カメラ 取付用ボックス の取り付け



ボックス任意の位置で穴を開け、プレート長穴部を利用して、ボックスを取り付けます。市販のM4もしくはM5ネジとナットで挟んで固定してください。

防犯カメラ等の取り付け



RoHS対応

品番	適合クリップ	入数	希望小売価格(税抜)
SG-VK1S-M	ビス止めタイプ (MKB-□) フラットタイプ (MK-□)		