

ジョイントバックン® (縦型)



動画

■中型(角)



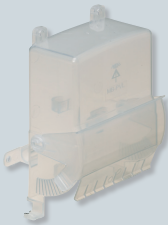
MB-PV



MB-PVN

自己消火性樹脂製

■大型(角)



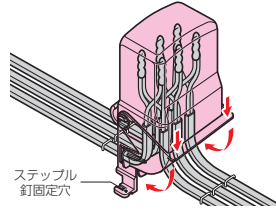
MB-PVL



MB-PVLN

自己消火性樹脂製

- ケーブルを丸めることなく結線部の保護ができる縦型タイプです。
- ケーブル挟込式なので、寒冷時でも割れにくい構造です。
- 吊りボルトに、縦にも横にも固定できます。
- 造営材に釘・ビス固定ができます。

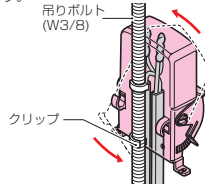


ステップル
釘固定穴

- ①ケーブル結線にジョイントバックンをかぶせます。
- ②ジョイントバックンの開閉部を閉じます。
※閉じ口両側に設けてある釘固定用穴で釘打ち固定もできます。
(適合釘：N32、N38、N45、N50)
適合木ビス：#3.1以下

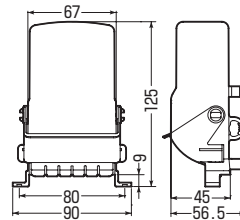
W3/8・M10ボルトへの固定

- ボルトにケーブルが直接触れずに固定できます。



クリップ

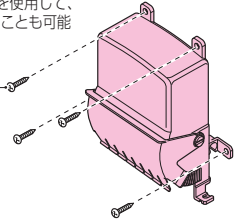
■MB-PV(N)



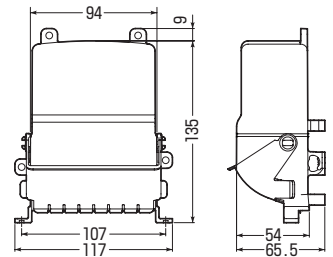
造営材への固定(大型のみ)

- 大型は背面の取付穴を使用して、釘・ビス等で固定することも可能です。
(適用木ビス：4.1)

木ビス



■MB-PVL(N)



品番	色	規格	VVVFケーブル最大収容本数						適合ボルト	入数	希望小売価格(税抜)
			2心			3心					
			φ1.6	φ2.0	φ2.6	φ1.6	φ2.0	φ2.6			
MB-PV	透明	中型(角)	10	8	6	6	6	5	W3/8 M10	10	110
MB-PVN	ミルキーホワイト		10	8	6	6	6	5		10	170
MB-PVL	透明	大型(角)	18	14	12	12	10	8	W3/8 M10	10	220
MB-PVLN	ミルキーホワイト		18	14	12	12	10	8		10	360

※EV、IH配線など、大電流が長時間流れる配線は1回線でご使用ください。