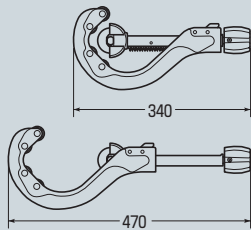


エンビ管カッター (大口径用)



本体：アルミ合金製
刃：SK鋼材
重量：約2.5kg



■添付品(管固定用)

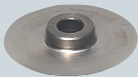
- 固定バンド：4本(バンド幅：25mm、長さ：1200mm)



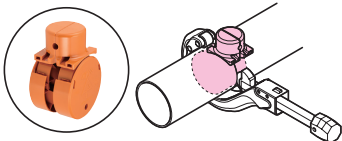
- すべり止め：4枚(幅：110mm、長さ：330mm)



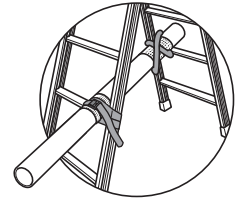
替刃(別売)



※換気パイプカットガイドを使用すると換気パイプ(サイズ75、100)を切断する場合に生じる管のたわみを防止できます。 →74頁

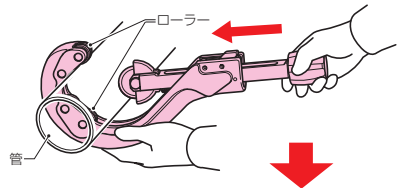


- 塩ビ管・合成樹脂製可とう管等、樹脂管専用の切断工具です。
- 管の外径がφ48～φ114迄対応の大口径用です。
- ベアリング搭載ローラーを4個使用！スムーズな回転により、大口径の管も容易に切断できます。
- 直角に切断でき、切りくずも発生しません。
- 脚立を固定台にして、切断作業が行えます。

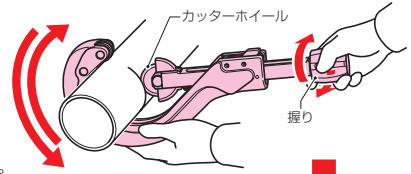


※対角で2箇所固定すると安定します。

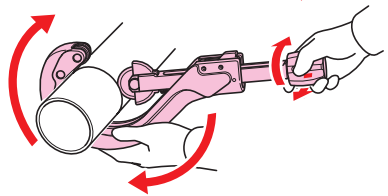
- ①カッターのローラー部に管にあてがい、カッターホイールが管にあたるまでスライドさせます。



- ②カッターを前後に2～3回往復し、ローラー部とカッターホイールを管になじませます。



- ③カッターを矢印方向に回しながら少しずつ握りを右に回しながら、切り込み切断します。



■適合管

硬質ビニル管	<ul style="list-style-type: none"> ●VE管(呼び42～100) ●VP管・HIVP管・HTVP管(呼び40、50、65、75、100) ●VU管(呼び40、50、65、75、100) 	管の外径 φ48～ φ114迄
大口径可とう管	●ミラレックス(MFX)(呼び42～100)	
ポリプテン管(呼び40、50、65、75、100) ガス用ポリエチレン管(呼び40、50、75、100、100U) 水道配水用ポリエチレン管(呼び40、50、75、100*)	※JW WA K144の呼び100は切断できません。	

品番	適合切断外径	入数	希望小売価格(税抜)
MC-V114	φ48～φ114迄(VE-100迄)	1	オープン価格

■替刃(カッターホイール)

品番	適用	入数	希望小売価格(税抜)
MC-V114H	MC-V114用	1	オープン価格