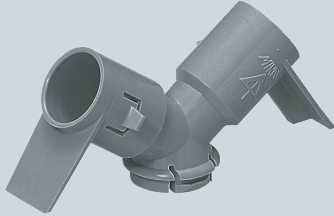


デッキプレート用 送りエンド (CD管用)

デッキプレート厚
1.2~1.6mm迄

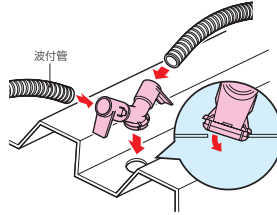
エコノミータイプ

ミラフレキ
CD



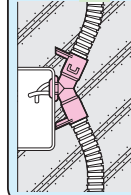
- デッキプレート天井面への引出し、送り配管等に使用します。
- デッキプレートに穴をあけ、はめ込むだけでOK！

デッキプレートへの取り付け

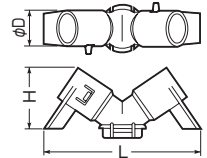


- ①デッキプレートにホルソーで穴をあけ、面取り処理をしてください。
- ②送りエンドをしっかりとめ込み(パチンと音がするまで)、波付管を配管してください。

●鉄製アウトレットボックスの裏ノックを利用し、コネクタとしても使用できます。



- 裏ノックを1つあけるだけで送り配管ができます。
- 斜め配管の為、通線がスムーズにでき、コンクリートのかぶり厚さも十分にとれます。



※ケーブル工事にご使用ください。

品番	適合管	適合 ホルソー径	φD	L	H	入数	希望小売価格(税抜)
CDE-16FDW	CD管16	φ27	25	108	43	10	180
CDE-22FDW	CD管22	φ34	32	129	53	10	240