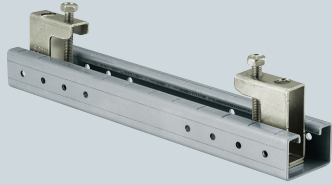


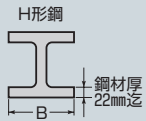
ビームラックル(H形鋼用)

高強度タイプ

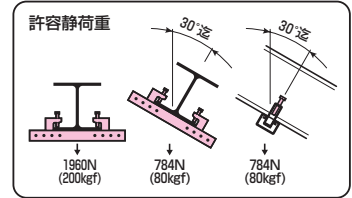
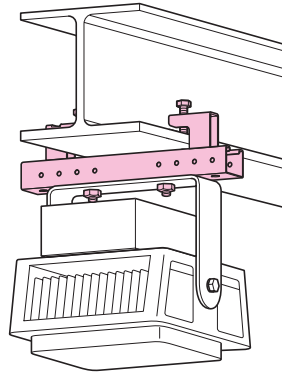


ボルト・ナット付

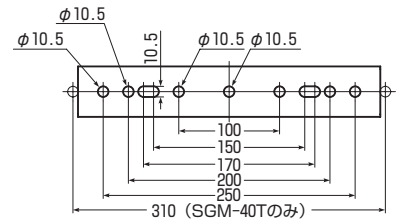
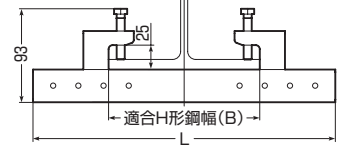
(適合寸法)



●高天井用のLED照明器具の取り付けに使用します。



※推奨ボルト締付けトルク → 1497頁



■電気亜鉛めっき仕様 **RoHS対応** ※ハンガー部は高耐食めっき鋼板

品番	適合H形鋼幅(B)	L	入数	希望小売価格(税抜)
SGM-30T	60~300mm	300	1	2,870
SGM-40T	60~400mm	400	1	3,240