

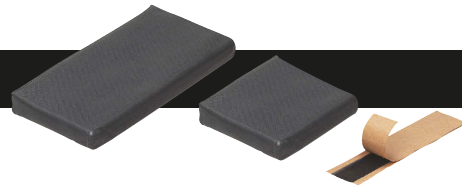
2019年度 電設資材総合カタログ 正誤表

1

当社の、2019年度電設資材総合カタログにおきまして、誤りがございました。ご迷惑をお掛け致しましたことを深くお詫び申し上げます、訂正させていただきます。お手数ですが、下記正誤表をご確認のうえ、ご活用ください。

2019年5月現在

電材 2019 カタログ 48頁 タイカブラック®ブロック (丸穴)



国土交通大臣認定取得番号の誤り

誤	国土交通大臣認定	貫通する壁・床の構造	ケーブル直 (导体断面積) (1本当たり)	正	国土交通大臣認定	貫通する壁・床の構造	ケーブル直 (导体断面積) (1本当たり)
	PS060WL-0597-1 (旧 PS060WL-0597)	壁 75mm厚以上 中空壁 75mm厚以上	325mm ² 以下		PS060WL-0597-1 (旧 PS060WL-0597)	壁 75mm厚以上 中空壁 75mm厚以上	325mm ² 以下
	PS060FL-0562	床 100mm厚以上			PS060FL-0562-1 (旧 PS060FL-0562)	床 100mm厚以上	

電材 2019 カタログ 519頁 両サドル (鉸打機用)



H寸法の誤り

誤	■PF管用							正	■PF管用						
	品番	適合管	φD	B	H	L	P		品番	適合管	φD	B	H	L	P
	GGT-LS18	※PF管16	23	40	25.5	77	60		GGT-LS18	※PF管16	23	40	25.5	77	60
	GGT-LS25	※PF管22	30.5	40	30	77	60		GGT-LS25	※PF管22	30.5	40	33	77	60
	※MFは除く								※MFは除く						
■CD管用								■CD管用							
	品番	適合管	φD	B	H	L	P		品番	適合管	φD	B	H	L	P
	GGT-LS22	CD管22	27.5	40	33	77	60		GGT-LS22	CD管22	27.5	40	30	77	60
	GGT-LS28	CD管28	34	40	36.5	77	60		GGT-LS28	CD管28	34	40	36.5	77	60

電材 2019 カタログ 529,1462頁 ダクトクリップ



仕様の誤り

誤	■溶融亜鉛めっき仕様			正	■溶融めっき仕様		
	品番	適合管	φD		品番	適合管	φD
	DC-M28F	PF管28	36.5		DC-M28F	PF管28	36.5
	DC-M36F	PF管36	45.5		DC-M36F	PF管36	45.5
	DC-M42F	PF管42	52		DC-M42F	PF管42	52
	DC-M54F	PF管54	64.5		DC-M54F	PF管54	64.5

電材 2019 カタログ 723頁 振れ止め交差クリップ



適合ボルトの誤り

誤	品番	適合ボルト	正	品番	適合ボルト
	FDK-3	W3/8・W1/2		FDK-3	W3/8

電材 2019 カタログ 999頁 ワゴンモール® (ソフトカバータイプ)

重さの誤り

誤

品番	色	D	φd	B	H	重さ (kg)
OPSC5-J	ベージュ	9.5×6.2	-	50	8.5	4.8
OPSC5-G	グレー					
OPSC6-J	ベージュ	14.5×7	-	65	10	7.6
OPSC6-G	グレー					
OPSC8-J	ベージュ	17 ×8	5.5	80	12	11.2
OPSC8-G	グレー					



正

品番	色	D	φd	B	H	重さ (g)
OPSC5-J	ベージュ	9.5×6.2	-	50	8.5	620
OPSC5-G	グレー					
OPSC6-J	ベージュ	14.5×7	-	65	10	840
OPSC6-G	グレー					
OPSC8-J	ベージュ	17 ×8	5.5	80	12	1040
OPSC8-G	グレー					

電材 2019 カタログ 1314頁 ドレンパイプ付属品 ソケット

最小入数の誤り

誤

品番	色	適合管	φD	L	ℓ	入数	最小入数
DPS-14G	グレー	VP-13・VE-14・DP-14	22	53	25	100	1
DPS-14	ミルクイーホワイト						
DPS-20G	グレー	VP-20・VE-22・DP-20	30	73	35	100	1
DPS-20	ミルクイーホワイト						
DPS-25G	グレー	VP-25・DP-25	40	85	40	100	1
DPS-25	ミルクイーホワイト						

正

品番	色	適合管	φD	L	ℓ	入数	最小入数
DPS-14G	グレー	VP-13・VE-14・DP-14	22	53	25	100	10
DPS-14	ミルクイーホワイト						
DPS-20G	グレー	VP-20・VE-22・DP-20	30	73	35	100	10
DPS-20	ミルクイーホワイト						
DPS-25G	グレー	VP-25・DP-25	40	85	40	100	10
DPS-25	ミルクイーホワイト						

電材 2019 カタログ 1315頁 ドレンパイプ付属品 エルボ

最小入数の誤り

誤

品番	色	適合管	φD	L	ℓ	入数	最小入数
DPE-14G	グレー	VP-13・VE-14・DP-14	22	47	26	100	1
DPE-14	ミルクイーホワイト						
DPE-20G	グレー	VP-20・VE-22・DP-20	33	66.5	35	100	1
DPE-20	ミルクイーホワイト						
DPE-25G	グレー	VP-25・DP-25	40	78	40	50	1
DPE-25	ミルクイーホワイト						

正

品番	色	適合管	φD	L	ℓ	入数	最小入数
DPE-14G	グレー	VP-13・VE-14・DP-14	22	47	26	100	10
DPE-14	ミルクイーホワイト						
DPE-20G	グレー	VP-20・VE-22・DP-20	33	66.5	35	100	10
DPE-20	ミルクイーホワイト						
DPE-25G	グレー	VP-25・DP-25	40	78	40	50	10
DPE-25	ミルクイーホワイト						

電材 2019 カタログ 1315頁 ドレンパイプ付属品 エルボ45°

最小入数の誤り

誤

品番	色	適合管	φD	L	ℓ	入数	最小入数
DPN-14G	グレー	VP-13・VE-14・DP-14	22	33	26	100	1
DPN-14	ミルクイーホワイト						
DPN-20G	グレー	VP-20・VE-22・DP-20	33	44	35	100	1
DPN-20	ミルクイーホワイト						
DPN-25G	グレー	VP-25・DP-25	40	51	40	50	1
DPN-25	ミルクイーホワイト						

正

品番	色	適合管	φD	L	ℓ	入数	最小入数
DPN-14G	グレー	VP-13・VE-14・DP-14	22	33	26	100	10
DPN-14	ミルクイーホワイト						
DPN-20G	グレー	VP-20・VE-22・DP-20	33	44	35	100	10
DPN-20	ミルクイーホワイト						
DPN-25G	グレー	VP-25・DP-25	40	51	40	50	10
DPN-25	ミルクイーホワイト						