



かわら版

110号

MIRAI 未来工業株式会社

Mirai ニュース

新発売

石膏ボード・合板用 引き廻しノコギリ

キリマワシ[®] (ショートタイプ)

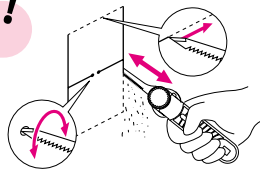
刃の先端部がキリ状&背面刃付なので、切り込み穴が簡単に開けられ、紙等も切れます。(スイッチボックスの開口に最適です。) 刃は、アサリ無し(押し刃)なのでボックスの際に沿って切れます。すべりにくく使い易いゴムグリップ。ベルト掛けができるデンコ・マックのケースに収納できます。(DM-1,2,3,1Sのケースには収納できません。)



スイッチボックスの開口に!

石膏ボードの切り抜きに最適です。

キリの刃先で切り込みの穴をあけ、ボックスの際に沿って左右に切り込みを入れ、キリ先の刃付面でボードの表面をカットし、ボードの中央を柄等で叩けば簡単に開口!



品番	適用	入数
DM-KSH	石膏ボード・合版・一般木材 キリ先対象材(厚み) (・石膏ボード: 12mm迄) (・ベニア板: 3.5mm迄)	1
DM-KS1H	替刃(押し刃・アサリ無し刃)	1

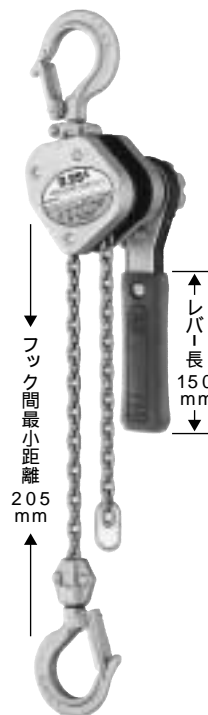
新発売

超軽量・超小型 ラチェットレバー付チェーンブロック

レバーブロック[®]



- 荷締め、引き寄せ
- 緊張、固定
- 巻上、巻下
- 位置合わせ、ゆがみ取り



ストッパリ収まる収納ケース付
ベルトに通してラクラク携帯!



仕様

定格荷重: 250kg
標準揚程: 1.0m
質量: 1.6kg

強靱で耐食性・耐磨耗性に優れたニッケルメッキチェーンを採用。はずれ防止付フックラッチだから安心して作業できます。

品番	入数
LX003	1

製造元: 株式会社 キトー
「レバーブロック」は(株)キトーの登録商標です。

新発売

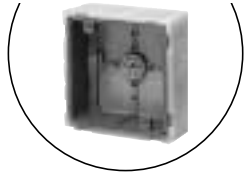
結露防止用保温シート

打ち込みボックス用断熱シート

5mm厚

埋込四角
アウトレットボックス用

粘着シートタイプですからボックスに貼るだけで結露を防止！
ノック付なのでコネクタが簡単に取り付けられます。



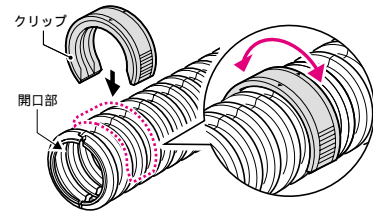
品番	規格	側面ノックアウト	ケース入数	最小入数
CD0-4A-PH	中形四角(浅型)	22・22(22・25)×4	50	10/袋
CD0-4B-PH	"(深型)	22・22(22・25)×2 22・28(25・31)×2	50	10/袋
CD0-5A-PH	大形四角(浅型)	22・16・22(25・19・25)×2 22・22(25・25)×2	50	10/袋
CD0-5B-PH	"(深型)	22・16・22(25・19・25)×2 22(25)・22・28(25・31)兼用×2	50	10/袋

新発売

パッキンレックス(半割れタイプ)専用

クリップ

パッキンレックス・難燃パッキンレックス(半割れタイプ)の開き止めに使用します。



工具不要!
管にはめ込み、回してロック!
(解除も簡単です。)

品番(色)		適合パッキンレックスサイズ	入数
黒	黄		
PRK-30K	PRK-30Y	30	10
PRK-40K	PRK-40Y	40	10
PRK-50K	PRK-50Y	50	10
PRK-65K	PRK-65Y	65	10

入数変更のお知らせ

● ウォルボックス

ケース単位でお求めやすくなります

10コ入
↓
5コ入



タテ型
ミルクイーホワイト色

WB-3PM

2003年総合カタログ353頁に掲載

廃番商品のお知らせ

● EGラック付属品

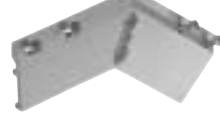
アウトサイドジョイント(インサイドジョイント)

SRA-9J45(10J45)

55・75・100

上下角度ジョイント及び、
上下角度ジョイント2を
ご愛用下さい。(677頁)

アウトサイド
ジョイント



インサイド
ジョイント



2003年総合カタログ
681頁に掲載

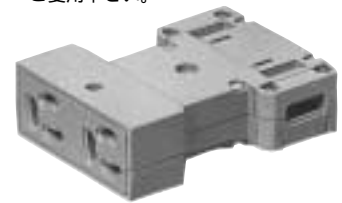
2004年3月21日より変更、廃番となりますので何卒、よろしくお願ひ致します。

● OAフロアコンセント

5コ入吊り下げ台紙付のみ

ZT-3P2BH

1コ入で販売中の現行品ZT-3P2Bを
ご愛用下さい。



2003年総合カタログ799頁に掲載

営業所移転のお知らせ

平成16年1月13日より

どうぞよろしくお願ひ致します。

沖縄営業所移転!!

〒900-0005 沖縄県那覇市天久1164-9

TEL(098)860-7919(代) FAX(098)860-7929

電話・FAX番号も変りました。



未来工業株式会社

(♻)表示認定工場

本社:大垣市外・輪之内町 〒503-0295 TEL(0584)68-0001(代) FAX(0584)69-3900
支店:仙台 TEL(022)367-8250(代) FAX(022)367-8232 新潟 TEL(025)269-0269(代) FAX(025)269-0234
東京 TEL(03)3242-7877(代) FAX(03)3242-7870 大塚 TEL(0584)68-0021(代) FAX(0584)69-3900
大阪 TEL(06)6765-4810(代) FAX(06)6765-4814 福岡 TEL(092)937-2216(代) FAX(092)937-2223
住吉部:TEL(0584)77-0811(代) FAX(0584)77-0812

営業所:札幌 TEL(011)663-3233(代) FAX(011)663-3288 旭川 TEL(0166)21-8848(代) FAX(0166)26-6673
盛岡 TEL(019)637-7097(代) FAX(019)637-7099 仙台 TEL(022)367-8250(代) FAX(022)367-8232
郡山 TEL(024)991-8898(代) FAX(024)991-8897 新潟 TEL(025)269-0269(代) FAX(025)269-0234
松本 TEL(0263)97-3141(代) FAX(0263)97-3142 北陸 TEL(076)292-3611(代) FAX(076)292-2151
水戸 TEL(02955)2-2155(代) FAX(02955)3-0087 さいたま TEL(048)652-9221(代) FAX(048)666-9344
東京 TEL(03)3242-7871(代) FAX(03)3242-7870 千葉 TEL(043)227-1605(代) FAX(043)227-3358
横浜 TEL(045)313-5591(代) FAX(045)313-5622 静岡 TEL(054)236-1505(代) FAX(054)236-1506
三河 TEL(0564)87-2477(代) FAX(0564)87-2478 大塚 TEL(0584)68-0002(代) FAX(0584)69-3900
大阪 TEL(06)6765-4810(代) FAX(06)6765-4814 神戸 TEL(078)920-0760(代) FAX(078)920-0858
高松 TEL(087)882-2040(代) FAX(087)882-2023 松山 TEL(089)921-2905(代) FAX(089)921-9904
広島 TEL(082)829-0985(代) FAX(082)829-0680 福岡 TEL(092)937-2215(代) FAX(092)937-2223
大分 TEL(097)586-5545(代) FAX(097)586-5546 長崎 TEL(0957)43-0575(代) FAX(0957)43-6730
熊本 TEL(0968)38-5622(代) FAX(0968)38-2963 鹿児島 TEL(099)250-6311(代) FAX(099)284-1326
沖縄 TEL(098)860-7919(代) FAX(098)860-7929

ホームページ <http://www.mirai.co.jp/> Eメール mirai@mirai.co.jp

ミライ商品は皆様のご要望から生まれた商品です/
お気軽にアイデア・ご意見をお聞かせください。

このカタログは、H16年2月現在のものです。(当カタログからの無断転載はかたくお断りします。)

工場:札幌、山形、茨城第1、茨城第2、茨城第3、大垣、豊老、熊本第1、熊本第2