



かわら版

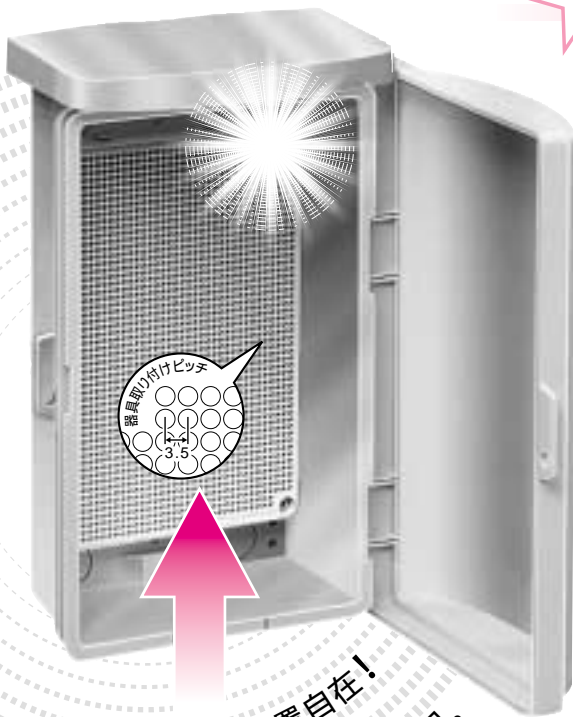
114号

MIRAI 未来工業株式会社

Mirai ニュース

新発売

ミライは色も形も、使い勝手もスッキリ!!



器具の取り付け位置自在!
取り外し可能な樹脂製基台 (取付自在板) 採用。

2004年度版総合カタログ・380頁掲載

常設にも適した スッキリデザイン

ウォールボックス

ミルキーホワイト色

屋根一体型

バンド通し孔付

基台裏面にバンド通し孔が設けてあり、ポール等へのバンド取り付けが簡単にできます。



当社製のポールバンド(ステン)をご使用下さい。

品番	巾	長さ	適合ポール径	入数
POB-6	10mm	600mm	160mm以内	10
POB-9	10mm	900mm	250mm以内	10
POB-12	10mm	1200mm	350mm以内	10

各WBの外径寸法

巾 x 高さ x 奥行(単位mm)



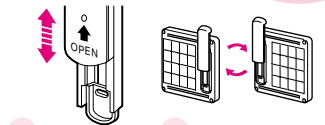
品番	取付スペース		ケース入数	最小入数
	ELB	配電箱		
WB-DM	2P 30A x 1	-	10	1
WB-1DM	3P 30A x 1	-	10	1
WB-2DM	3P 60A x 1	30A x 1	10	1
WB-3DM	3P100A x 1	60A x 1	5	1

木板感覚で取り付け自在

電話保安器用ポリ台

保安器(下表参照)、6号保安器電話線フック、DV線引込用フック、引込み口がスッキリまとめられます。
引込み口のカバーが外せますから、電話線の引き込みがラクです。
引込み口裏には防水パッキンが付いており、雨水の侵入が防げます。
各取付溝穴は、上下対称に2箇所あり、引き込み口を左右どちらに取り付けても各保安器が同様にセットできます。

引込みがラク!



カバーをスライドさせ、取り外せます。

台を回転させれば、左右どちらからでも引込めます。

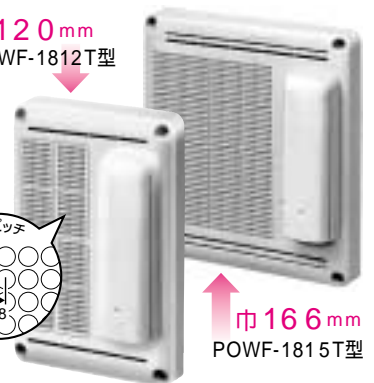
スッキリデザイン

取付自在型

ページ ミルキーホワイト グレー

外壁にマッチするカラー3色
割れ・腐食に強いプラスチック製

巾120mm POWF-1812T型



巾166mm POWF-1815T型

2種類共、高さ180mm、奥行39.5(板厚20)mmです。

品番(色)	適合保安器			ケース入数	最小入数
	ページ	ミルキーホワイト	グレー		
巾120mm POWF-1812TJ	POWF-1812TM	POWF-1812TG	・6号 ・6号2回線 ・6号6回線 ・CATV	10	1
巾166mm POWF-1815TJ	POWF-1815TM	POWF-1815TG		10	1

2004年度版総合カタログ・493頁掲載

新発売

波付管相互の接続・管破損箇所の補修に最適!

PS E C8412

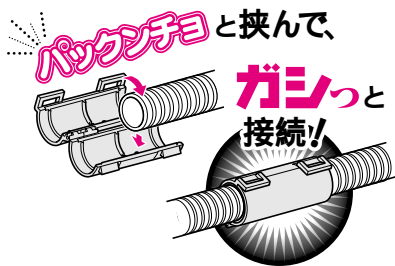
CD管(PF管)半割れカップリング



2004年度版総合カタログ98頁掲載
(CDC-22Hのみ・他は未掲載)

CD(PF)単層波付管の接続に使用します。
通線後、管が破損した場合等の補修材としても使用できます。

種類	品番	規格	ケース 入数	最小 入数
CD管用	CDC-16H	CD単層波付管16	100	10/袋
	CDC-22H	" 22	100	10/袋
PF管用	MFSC-16H	PF単層波付管16	100	10/袋
	MFSC-22H	" 22	100	10/袋

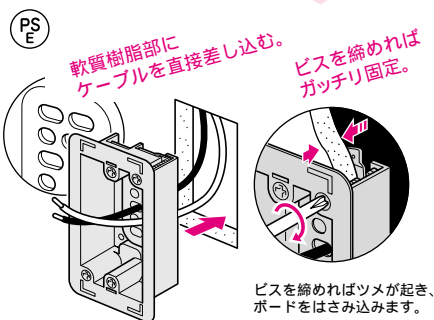


新発売

気密性を高められるあと付けはさみボックス

気密パネルボックス

2004年度版総合カタログ・未掲載



ビスを締めればツメが起き、ボードをはさみ込みます。

品番	規格	適用	取付穴 寸法	取り付け 壁(ボード)厚	ケース 入数	最小 入数
SBP-1A	1ケ用	大角形用	99×57mm (タテ×ヨコ)	4~30mm迄	20	1

ボックスと造管材の間(フランジ部)、配線器具を取り付けたボディビスの隙間にシール剤(シールスルー:SEL-1)を塗布すれば、更に気密性が高まります。

新発売

ループが大きくとれます!

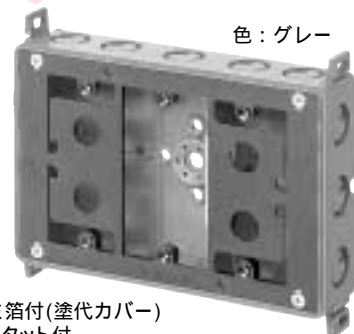
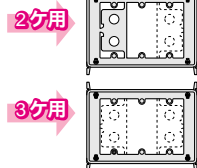
光ファイバーボックス

2004年度版総合カタログ・465頁掲載

PS E C8435

ケーブルのループが大きくとれ、光ファイバーコンセントのような大きなループを必要とする場合に最適です。

塗代カバーをカットすれば、2、3ケ用としても使用できます。



アルミ箔付(塗代カバー)
3分スタート付

品番	規格	ケース 入数	最小 入数
SM40-HF	1~3ケ兼用	20	1

お知らせ

当社製品の承認図が、ネット上でダウンロードできるようになりました。

- 1 当社ホームページ(HOME)にアクセス
(URL: <http://www.mirai.co.jp/>)



- 2 ページ中段の「製品仕様図」をクリック

- 3 検索画面で品番を打ち込む
(PDFデータがダウンロードできます。)

ご覧には、アドビシステムズ社のAcrobatReaderが必要です。
(当社ホームページ上からダウンロードできます。)
一部、図面のダウンロードができない製品もございます。
設計変更の途中等、図面と実際の製品形状が異なる場合があります。

ホームページ <http://www.mirai.co.jp/> Eメール mirai@mirai.co.jp

ミライ商品は皆様のご要望から生まれた商品です!
お気軽にアイデア・ご意見をお聞かせください。

このカタログは、H16年6月現在のものです。尚、掲載しております商品の価格には、消費税は含まれておりません。ご購入の際には、消費税が付加されます。(当カタログからの無断転載はたかくお断りします。)

お詫びと訂正

2004年度版総合カタログにおいて下記の誤りがございました。

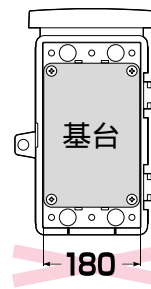
謹んでお詫び申し上げます、本紙にて訂正させていただきます。

235ページ掲載分:
ブラ塗代カバーワンタッチタイプ

中形四角用(小判型) 塗代付(耐熱型)

訂正事項: 印刷ミスでした。
この商品は販売しておりません。

OF-12PYH



391ページ掲載分:
ウォールボックス(WB-DM)

訂正事項: 図面寸法
基台の巾180mmは
誤りです。
正しくは、

80mm

MIRAI 未来工業株式会社

表示認定工場

本社: 大垣市外・輪之内町 〒503-0295 TEL(0584)68-0001(代) FAX(0584)69-3900
支店: 仙台: TEL(022)367-8250(代) FAX(022)367-8232 新潟: TEL(025)269-0269(代) FAX(025)269-0234
東京: TEL(03)3242-7877(代) FAX(03)3242-7870 大垣: TEL(0584)68-0021(代) FAX(0584)69-3900
大阪: TEL(06)6765-4810(代) FAX(06)6765-4814 福岡: TEL(092)937-2216(代) FAX(092)937-2223
任設部: TEL(0584)77-0811(代) FAX(0584)77-0812

営業所: 札幌: TEL(011)663-3233(代) FAX(011)663-3288 旭川: TEL(0166)21-8848(代) FAX(0166)26-6673
盛岡: TEL(019)637-7097(代) FAX(019)637-7099 仙台: TEL(022)367-8250(代) FAX(022)367-8232
郡山: TEL(024)991-8898(代) FAX(024)991-8897 新潟: TEL(025)269-0269(代) FAX(025)269-0234
水戸: TEL(0263)97-3141(代) FAX(0263)97-3142 北陸: TEL(076)292-3611(代) FAX(076)292-2151
松本: TEL(02955)2-2155(代) FAX(02955)3-0087 さいたま: TEL(048)652-9221(代) FAX(048)666-9344
東京: TEL(03)3242-7871(代) FAX(03)3242-7870 千葉: TEL(043)227-1605(代) FAX(043)227-3358
横浜: TEL(045)313-5591(代) FAX(045)313-5622 静岡: TEL(054)236-1505(代) FAX(054)236-1506
三河: TEL(0564)87-2477(代) FAX(0564)87-2478 大垣: TEL(0584)68-0002(代) FAX(0584)69-3900
大阪: TEL(06)6765-4810(代) FAX(06)6765-4814 神戸: TEL(078)920-0760(代) FAX(078)920-0858
高松: TEL(087)882-2040(代) FAX(087)882-2023 松山: TEL(089)921-2905(代) FAX(089)921-9904
広島: TEL(082)829-0985(代) FAX(082)829-0680 福岡: TEL(092)937-2215(代) FAX(092)937-2223
大分: TEL(097)586-5545(代) FAX(097)586-5546 長崎: TEL(0957)43-0575(代) FAX(0957)43-6730
熊本: TEL(0968)38-5622(代) FAX(0968)38-2963 鹿児島: TEL(099)250-6311(代) FAX(099)284-1326
沖縄: TEL(098)860-7919(代) FAX(098)860-7929

工場: 札幌、山形、茨城第1、茨城第2、茨城第3、大垣、養老、熊本第1、熊本第2