



管材

かわら版

16号

MIRAI 未来工業株式会社

Mirai ニュース

新色登場!

スタンダードな従来色 **黒** に加え

洗面台廻り等
白い化粧カベに最適な

カベ白 追加!

色追加

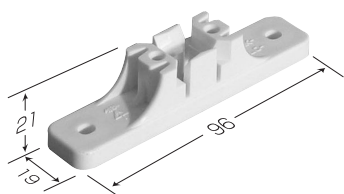
ヘッダー、水栓胴長アダプターの固定に! 電食対策不要の樹脂製!

樹脂製 ヘッダー架台&アタッチメント

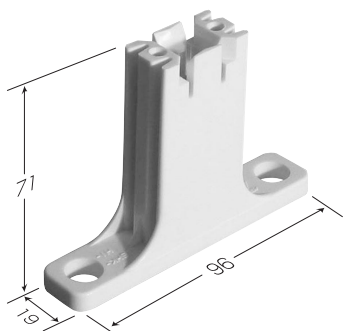
●ヘッダー、水栓胴長アダプター等を壁、床に固定する場合に使用します。

●樹脂製ですから電食対策が不要です。

■ヘッダー架台

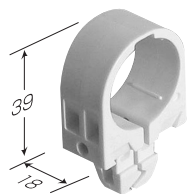


●GSHK-LO-(L,S)W

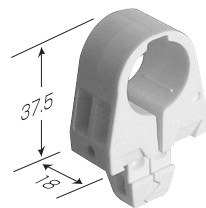


●GSHK-HI-(L,S)W

■アタッチメント

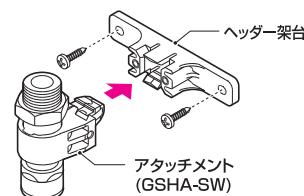
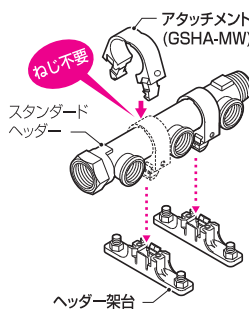


スタンダードヘッダー用
●GSHA-MW



水栓胴長アダプター用
●GSHA-SW

挟んではめるだけの簡単施工



●ヘッダー架台とアタッチメントを組み合わせて使用します。

■ヘッダー架台

品番(色)		高さ	取付穴寸法	持ち出し寸法	入数
カベ白	黒				
GSHK-LO-SW	GSHK-LO-S	21	φ5mm	45	1
GSHK-LO-LW	GSHK-LO-L	21	φ12mm	45	1
GSHK-HI-SW	GSHK-HI-S	71	φ5mm	95	1
GSHK-HI-LW	GSHK-HI-L	71	φ12mm	95	1

■アタッチメント(スタンダードヘッダー用)

品番(色)		適合	入数
カベ白	黒		
GSHA-MW	GSHA-M	スタンダードヘッダー	1

■アタッチメント(水栓胴長アダプター用)

品番(色)		適合	入数
カベ白	黒		
GSHA-SW	GSHA-S	水栓胴長アダプター	1

スタンダードな **黒** 好評発売中!



●GSHK-HI-(L,S) ●GSHK-LO-(L,S) ●GSHA-M ●GSHA-S

長さ追加

保護管入架橋ポリエチレン管!
ガードフレキ®

保護管は
架橋ポリエチレン管 JIS **2層構造**
直射日光厳禁 薬品注意



長尺で使用したい施工现场のご要望にお応えして、
40m巻を追加!

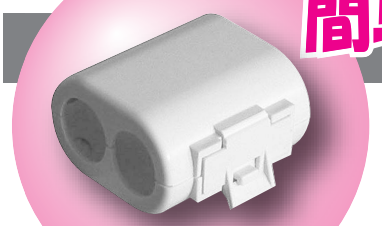
- 保護管の内層色が黒色の2層構造で遮光性、遮熱性、耐久性に優れ、架橋ポリエチレン管をより長く保護できるようになりました。
- 架橋ポリエチレン管を保護管でしっかりガード! 固定、施工、運搬時にも架橋ポリエチレン管を傷つける心配がありません。

品番		架橋ポリエチレン管 サイズ	長さ
給水用(ブルー)	給湯用(ピンク)	16	40m巻
GPX2-16-B4	GPX2-16-P4		

サイズ16

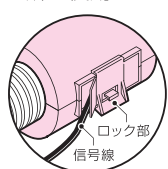
新製品

ダ円サヤ管と遮熱管との接続箇所に
変換カップリング
簡単後付け

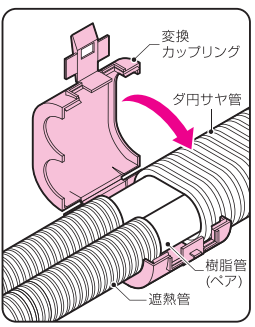


直射日光厳禁 薬品注意

ダ円サヤ管(7) ↔ 遮熱管(14×2)
●ダ円サヤ管と遮熱管との異種管接続箇所に使用します。



カップリング内で
多少の管の長さ
調整が可能です。
信号線を使用する場合
●ロック部横の蓋を開き、
信号線を引き出して下さい。

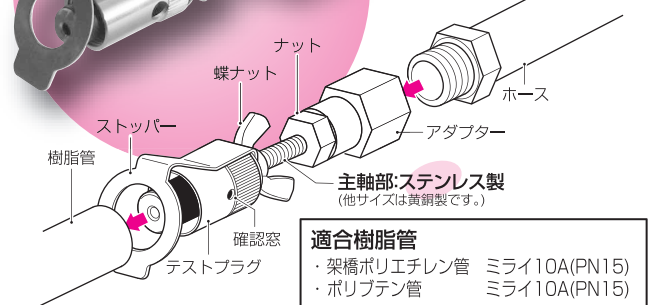


品番	適合		入数
	ダ円サヤ管	遮熱管	
SC-0714CU	7	14×2	10/袋

サイズ追加

樹脂管工法用 漏水検査プラグ
テストプラグ ポンプ用

樹脂管 **10A** 用
追加!



品番	ねじ	入数
GS-TP10P	Rc 3/8	1
GS-TP10P15	Rc 1/2	1

ホームページ <http://www.mirai.co.jp/> Eメール mirai@mirai.co.jp
ミライ商品は皆様のご要望から生まれた商品です! お気軽にご要望・ご意見をお聞かせ下さい。

MIRAI 未来工業株式会社

JIS表示認定工場

本社:大垣市外・輪之内町 〒503-0295 TEL(0584)68-0001(代) FAX(0584)69-3900
 住設部:大垣市外・輪之内町 〒503-0295 TEL(0584)68-0028(代) FAX(0584)69-5602
 支店:仙台 TEL(022)367-8250(代) FAX(022)367-8232 新潟 TEL(025)269-0269(代) FAX(025)269-0234
 東京 TEL(03)3242-7871(代) FAX(03)3242-7874 名古屋 TEL(052)249-1021(代) FAX(052)249-2115
 大阪 TEL(06)6765-4810(代) FAX(06)6765-4814 福岡 TEL(092)937-2216(代) FAX(092)937-2223
 営業所:札幌 TEL(011)663-3233(代) FAX(011)663-3288 旭川 TEL(0166)21-8848(代) FAX(0166)26-8673
 盛岡 TEL(019)637-7097(代) FAX(019)637-7099 仙台 TEL(022)367-8250(代) FAX(022)367-8232
 郡山 TEL(024)991-8898(代) FAX(024)991-8897 新潟 TEL(025)269-0269(代) FAX(025)269-0234
 松本 TEL(0263)97-3141(代) FAX(0263)97-3142 北陸 TEL(076)292-3611(代) FAX(076)292-2151
 水戸 TEL(0295)52-2155(代) FAX(0295)53-0087 茨城 TEL(048)652-9221(代) FAX(048)666-9344
 東京 TEL(03)3242-7871(代) FAX(03)3242-7874 千葉 TEL(043)227-1605(代) FAX(043)227-3358
 横浜 TEL(045)313-5591(代) FAX(045)313-5622 静岡 TEL(054)236-1505(代) FAX(054)236-1506
 名古屋 TEL(052)249-1021(代) FAX(052)249-2115 岐阜 TEL(057)249-1021(代) FAX(057)249-1263
 大垣 TEL(0584)68-0002(代) FAX(0584)69-3900 大阪 TEL(06)6765-4810(代) FAX(06)6765-4814
 神戸 TEL(078)574-0468(代) FAX(078)574-0556 高松 TEL(087)882-2040(代) FAX(087)882-2023
 松山 TEL(089)921-2905(代) FAX(089)921-9904 広島 TEL(082)829-0985(代) FAX(082)829-0680
 福岡 TEL(092)937-2215(代) FAX(092)937-2223 大分 TEL(097)586-5545(代) FAX(097)586-5546
 長崎 TEL(0957)43-0575(代) FAX(0957)43-6730 熊本 TEL(0968)38-5622(代) FAX(0968)38-2963
 鹿児島 TEL(099)250-6311(代) FAX(099)284-1326 沖縄 TEL(098)860-7919(代) FAX(098)860-7929
 工場:札幌、山形、茨城第1、茨城第2、茨城第3、大垣、豊後、熊本第1、熊本第2

※このカタログは、H20年2月現在のものです。(当カタログからの無断転載はかたくお断りします。)