

# MIRAI 管材 かわら版

# 3号

MIRAI  
未来工業株式会社

Mirai ニュース

新発売

## ユニットバスの追焚きに! LUBボックス (追焚き用)

ユニットバスの追焚きに使用します。  
開口が大きく通管性に優れています。



GB4-2210  
GB4-2213  
GB4-2513

GB4-3010W

GB4-0710W  
GB4-1012W

GB4-22W10W  
GB4-22W13W  
GB4-25W13W

適合壁厚：10～30mm(補強板を含む)  
取り付け穴：80mm

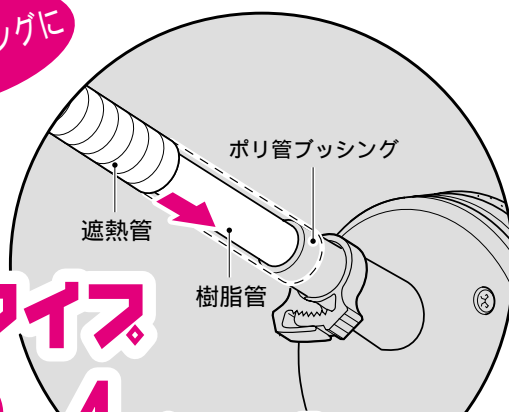
ポリ管プッシングに

遮熱管を  
被せられる

NEWタイプ

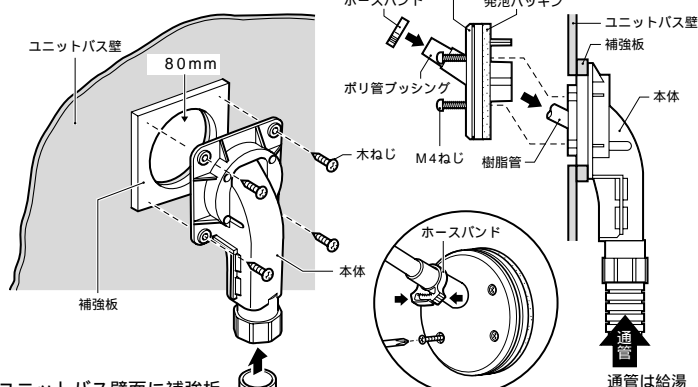
# GB4シリーズ

継ぎ目からの浸水を防止できるよう、遮熱管をポリ管プッシングにはめ込むことができる構造になりました。



### 取付方法

△注意 本製品は完全防水ではありません。



ユニットバス壁面に補強板を貼り付け、穴を開けます。本体を木ねじで固定します。サヤフレキを取り付けます。樹脂管を通管します。

プレート樹脂管に通し、本体に固定します。ホースバンドをポリ管プッシングの段差部の根元に合わせ締め付けます。

通管は給湯器側から行って下さい。

## お知らせ

LUBボックス

GB4シリーズの発売に伴い  
長らくご愛顧頂きました

GB3シリーズは  
平成14年末をもちまして廃番と  
なりますので、宜しくお願い致します。



品名	適合			入数
	サヤフレキ	樹脂管	遮熱管	
GB4-2210	22	10A	CU14	20
GB4-2213	22	13A	CU16	20
GB4-2513	25	13A	CU16	20
GB4-3010W	30	10A×2	CU14	20
GB4-0710W	VO-7	10A×2	CU14	20
GB4-1012W	VO-10	12A×2	CU16	20
GB4-22W10W	22×2・LS-22WJ	10A×2	CU14	20
GB4-22W13W	22×2・LS-22WJ	13A×2	CU16	20
GB4-25W13W	25×2	13A×2	CU16	20

品種追加

# ヘッダー架台・アタッチメント (防食仕様)

ヘッダーを壁(床)へ固定する場合に使用します。  
ヘッダーを架台に直付けする場合の電食対策が不要です。

**防食仕様だから 電食対策が不要!!**  
作業もラク

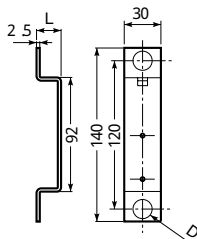
ステンレス仕様もご用意いたしております。品番の「D」を取ってご注文下さい。

## ヘッダー架台(保温材有・ヘッダー用) 保温材無・有 兼用タイプ

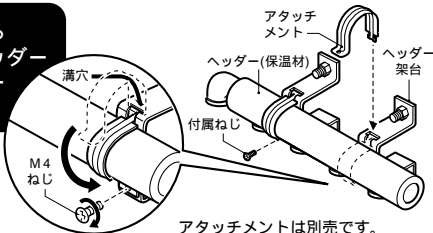
保温材を使用するヘッダーの固定に使用します。  
保温材を使用しないヘッダーにも使用できる兼用タイプです。

GSH-SKTFD

GSH-LKTFD



保温材を使用する  
スタンダードヘッダー  
及び連铸ヘッダー  
の取り付け



品番	適合ヘッダー	L	D	入数
GSH-SKTFD	GSH-2~5P	20	10.5	100
GSH-LKTFD		70	10.5	40
GSH-SKTFD-5	GSH-3~7PN	20	5	100
GSH-LKTFD-5		70	5	40

ホームページ <http://www.mirai.co.jp> Eメール [mirai@mirai.co.jp](mailto:mirai@mirai.co.jp)

ミライ商品は皆様のご要望から生まれた商品です！  
お気軽にアイデア・ご意見をお聞かせください。

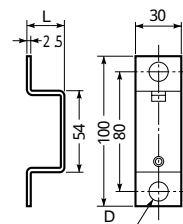
このカタログは、H14年10月現在のものです。(当カタログからの無断転載はたたくお断りします。)

## ヘッダー架台(保温材無・ヘッダー用)

保温材を使用しないヘッダーの固定に使用します。

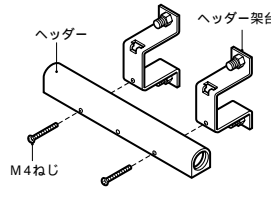
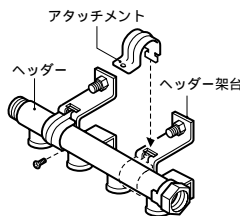
GSH-SKTD

GSH-LKTD



スタンダードヘッダーの取り付け

連铸ヘッダーの取り付け



品番	適合ヘッダー	L	D	入数
GSH-SKTD	GSH-2~5P	25	10.5	100
GSH-LKTD		60	10.5	50
GSH-SKTD-5	GSH-3~7PN	25	5	100
GSH-LKTD-5		60	5	50

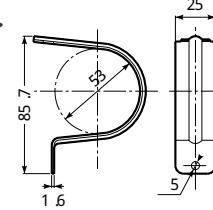
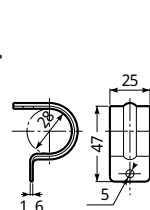
## アタッチメント

M4ねじ付

ヘッダー架台にヘッダーを取り付ける場合に使用します。  
保温材を使用するヘッダー用と保温材を使用しないヘッダー(スタンダードヘッダーのみ)用の2種類があります。

GSH-TD

GSH-TFD



品番	適合	入数
GSH-TD	保温材を使用しない ・GSH-2~5P	200
GSH-TFD	保温材を使用する ・GSH-2~5P・GSH-3~7PN	50



# 未来工業株式会社

表示認定工場

本社: 大垣市外・輪之内町 〒503-0295 TEL(0584)68-0001(代) FAX(0584)69-3900  
住設部: 大垣市栗田町7丁目4番地 〒503-0008 TEL(0584)77-0811(代) FAX(0584)77-0812  
支店: 仙台: TEL(022)367-8250(代) FAX(022)367-8232 新潟: TEL(025)269-0269(代) FAX(025)269-0234  
東京: TEL(03)3242-7877(代) FAX(03)3242-7870 大垣: TEL(0584)68-0021(代) FAX(0584)69-3900  
大阪: TEL(06)6765-4810(代) FAX(06)6765-4814 福岡: TEL(092)937-2216(代) FAX(092)937-2223  
住設部: TEL(0584)77-0811(代) FAX(0584)77-0812

営業所: 札幌: TEL(011)663-3233(代) FAX(011)663-3288 旭川: TEL(0166)21-8848(代) FAX(0166)26-6673  
盛岡: TEL(019)637-7097(代) FAX(019)637-7099 仙台: TEL(022)367-8250(代) FAX(022)367-8232  
郡山: TEL(024)991-8898(代) FAX(024)991-8897 新潟: TEL(025)269-0269(代) FAX(025)269-0234  
松本: TEL(0263)97-3141(代) FAX(0263)97-3142 北陸: TEL(076)292-3611(代) FAX(076)292-2151  
水戸: TEL(02955)2-2155(代) FAX(02955)3-0087 さいたま: TEL(048)652-9221(代) FAX(048)666-9344  
東京: TEL(03)3242-7871(代) FAX(03)3242-7870 千葉: TEL(043)227-1605(代) FAX(043)227-3358  
横浜: TEL(045)313-5591(代) FAX(045)313-5622 静岡: TEL(054)203-2856(代) FAX(054)203-2857  
三河: TEL(0564)87-2477(代) FAX(0564)87-2478 大垣: TEL(0584)68-0002(代) FAX(0584)69-3900  
大阪: TEL(06)6765-4810(代) FAX(06)6765-4814 神戸: TEL(078)920-0760(代) FAX(078)920-0858  
高松: TEL(087)882-2040(代) FAX(087)882-2023 岡山: TEL(089)921-2905(代) FAX(089)921-9904  
広島: TEL(082)829-0985(代) FAX(082)829-0680 福岡: TEL(092)937-2215(代) FAX(092)937-2223  
大分: TEL(097)586-5545(代) FAX(097)586-5546 長崎: TEL(0957)43-0575(代) FAX(0957)43-6730  
熊本: TEL(0968)38-5622(代) FAX(0968)38-2963 鹿児島: TEL(099)250-6311(代) FAX(099)284-1326  
沖縄: TEL(098)870-0951(代) FAX(098)870-0952

工場: 札幌、山形、茨城第1、茨城第2、茨城第3、大垣、豊老、熊本第1、熊本第2