

●埋込四角アウトレットボックス(極薄型・平塗代カバー付)

品種追加  
大形四角(薄型)

深さ  
35mmの  
極薄型!

耐衝撃性樹脂(HI)  
アルミ箔付(塗代カバー)  
色: グレー

JIS C8435  
(ボックス、カバー)  
※ケーブル、弱電工事に  
ご使用下さい。

2009  
総合カタログ  
P317



丸型



小判型



2個用

・側面ノックアウト(22-22-22(25-25-25)用×2)

品番: **CDO-5ASS11** 丸型塗代カバー(丸孔カバー)  
**CDO-5ASS12** 小判型塗代カバー(スイッチカバー1個用)  
**CDO-5ASS122** 2個用塗代カバー(スイッチカバー2個用)

入数: 1

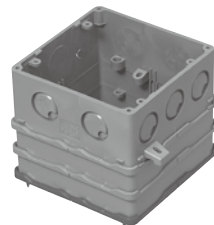
- ボックスの内側に収まるフラットタイプの平塗代カバー付ですから、ボックス深さ(35mm)のままの仕上がり寸法で施工ができます。
- 深さ35mmの極薄型! 軽量間仕切りでの使用に最適です。
- ノックがドライバーで開けられます。
- ボックスの傾き防止ができる、便利な4mmバー取り付け穴付です。(ビス固定不要)
- スタート無しです。(φ11の穴付)

●四角・八角コンクリートボックス(PC工法用)

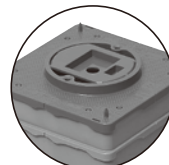
新商品

工場での打設厚75mm用

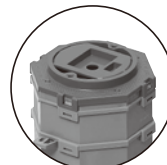
2009  
総合カタログ  
P416



〈塗代カバー丸型(ノック)付き〉

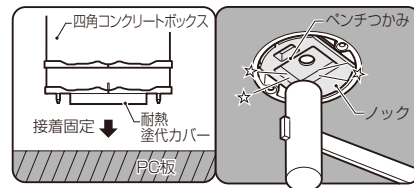


大深形  
4CBL-1175AN



深II形  
8CB-1175BN

- 耐熱プラ塗代カバー(ノック付)を使用していますからPC板への固定が両面テープ等で容易にできます。



耐衝撃性樹脂(HI) (ボックス部)

品番: **4CBL-1175AN**  
**8CB-1175BN**

入数: 1 色: (ボックス)グレー・(カバー)オレンジ

●埋込スイッチボックス(極薄型)プラスチック製セーリスボックス

新商品

3個用  
深さ  
35mmの  
極薄型!

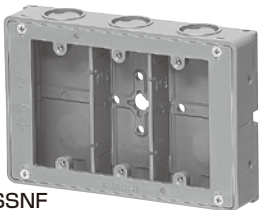
耐衝撃性樹脂(HI)  
アルミ箔付(塗代カバー)  
色: グレー

※ケーブル、弱電工事に  
ご使用下さい。

2009  
総合カタログ  
P318



CSW-3SSN-O



CSW-3SSNF

・側面ノックアウト(22-22-22(25-25-25)用×2)

- 深さ35mmの極薄型!
- 平塗代カバー付は、ボックスの内側に収まるフラットタイプですから、ボックス深さ(35mm)のままの仕上がり寸法で施工ができます。
- ノックがドライバーで開けられます。
- ボックスの傾き防止ができる、便利な4mmバー取り付け穴付です。(ビス固定不要)
- 軽量間柱への直接取り付けに便利な側面ビス穴ノック付。
- スタート無しです。(φ11の穴付)
- 仕切板付(CSW-3SSNF)

入数: 1

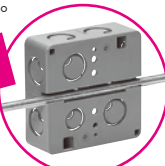
品番: **CSW-3SSN-O** (塗代無)  
**CSW-3SSNF** (平塗代付)

●軽量間仕切り用アウトレットボックス(浅型)

新商品

- 3分ボルトが突起せずに取り付けられる固定溝付。
- 40mm軽量間柱内にボックスが収まります。
- ボルトへのボックス取り付けが正面から行える為、GL壁等に最適です。

3分ボルトに  
直接固定!



CDO-4ASBT

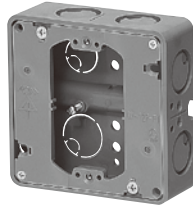
JIS C8435

2009  
総合カタログ  
P345

JIS C8435(ボックス、カバー)



CDO-4ASBT11



CDO-4ASBT12

耐衝撃性樹脂(HI)

品番: **CDO-4ASBT**  
**CDO-4ASBT11**  
**CDO-4ASBT12**

入数: 1 色: グレー

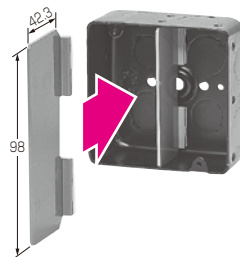
●スタートレットボックス用仕切板

品種追加

スタートレットボックス用

- 当社鉄製ボックスの中仕切りに使います。

2009  
総合カタログ  
P381



適合ボックス

OF-MA-1  
OF-MA-2  
OF-MA-3  
OF-MB-1N  
OF-MB-4N  
OF-LB-1N  
OF-LB-4N  
OF-CSW-2N(-O)  
OF-CSW-3N(-O)  
OF-CSW-4N(-O)  
OF-CSW-5N(-O)  
OF-CSW-6N(-O)

品番: **58M**

入数: 10/袋

(粘着テープ付)

# ミルキーホワイト色 続々追加!!

## ●プールボックス

### ミルキーホワイト色追加

正方形  
(ノック無)

2009  
総合カタログ  
P767



入数：1

品番	(タテ×ヨコ×フカサ)mm
PVP-3510M	350×350×100
PVP-3515M	// 150
PVP-3520M	// 200
PVP-3525M	// 250
PVP-3530M	// 300
PVP-3535M	// 350
PVP-4010M	400×400×100
PVP-4015M	// 150
PVP-4025M	// 250
PVP-4040M	// 400
PVP-4515M	450×450×150
PVP-4520M	// 200
PVP-4525M	// 250
PVP-4530M	// 300
PVP-4545M	// 450
PVP-5010M	500×500×100
PVP-5015M	// 150
PVP-5020M	// 200
PVP-5030M	// 300
PVP-5040M	// 400
PVP-5050M	// 500
PVP-6020M	600×600×200
PVP-6030M	// 300
PVP-6040M	// 400
PVP-6050M	// 500
PVP-6060M	// 600
PVP-7070M	700×700×700
PVP-8080M	800×800×800

## ●プールボックス

### ミルキーホワイト色追加

長方形  
(ノック無)

2009  
総合カタログ  
P770-771



入数：1

品番	(タテ×ヨコ×フカサ)mm
PVP-201515M	200×150×150
PVP-252007M	250×200×70
PVP-252010M	// 100
PVP-252015M	// 150
PVP-252020M	// 200
PVP-301515M	300×150×150
PVP-302015M	300×200×150
PVP-302020M	// 200
PVP-302510M	300×250×100
PVP-302515M	// 150
PVP-302520M	// 200
PVP-302525M	// 250
PVP-351010M	350×100×100
PVP-351510M	350×150×100
PVP-351515M	// 150
PVP-352010M	350×200×100
PVP-352015M	// 150
PVP-352020M	// 200
PVP-352510M	350×250×100
PVP-352515M	// 150
PVP-352520M	// 200
PVP-352525M	// 250
PVP-353010M	350×300×100
PVP-353015M	// 150
PVP-353020M	// 200
PVP-353025M	// 250
PVP-353030M	// 300
PVP-401010M	400×100×100
PVP-401510M	400×150×100
PVP-401515M	// 150
PVP-402008M	400×200×80
PVP-402010M	// 100
PVP-402015M	// 150
PVP-402020M	// 200
PVP-402510M	400×250×100
PVP-402515M	// 150
PVP-402520M	// 200
PVP-402525M	// 250
PVP-403010M	400×300×100
PVP-403015M	// 150
PVP-403020M	// 200
PVP-403025M	// 250
PVP-403030M	// 300

品番	(タテ×ヨコ×フカサ)mm
PVP-403510M	400×350×100
PVP-403515M	// 150
PVP-403520M	// 200
PVP-403525M	// 250
PVP-403530M	// 300
PVP-403535M	// 350
PVP-452015M	450×200×150
PVP-452020M	// 200
PVP-453020M	450×300×200
PVP-453025M	// 250
PVP-453030M	// 300
PVP-453520M	450×350×200
PVP-454020M	450×400×200
PVP-454025M	// 250
PVP-454030M	// 300
PVP-454035M	// 350
PVP-454040M	// 400
PVP-502008M	500×200×80
PVP-502020M	// 200
PVP-503020M	500×300×200
PVP-503025M	// 250
PVP-503030M	// 300
PVP-504020M	500×400×200
PVP-504025M	// 250
PVP-504030M	// 300
PVP-504035M	// 350
PVP-504040M	// 400
PVP-602020M	600×200×200
PVP-603020M	600×300×200
PVP-603025M	// 250
PVP-603030M	// 300
PVP-604020M	600×400×200
PVP-604025M	// 250
PVP-604030M	// 300
PVP-604035M	// 350
PVP-604040M	// 400
PVP-605020M	600×500×200
PVP-605025M	// 250
PVP-605030M	// 300
PVP-605035M	// 350
PVP-605040M	// 400
PVP-605045M	// 450
PVP-605050M	// 500

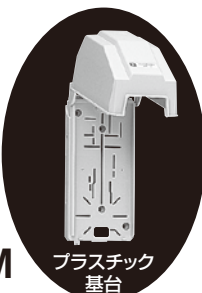
## ●ウォールボックス®

### ミルキーホワイト色追加

タテ型

2009  
総合カタログ  
P874

- プラスチック製ですから、軽量でアース工事が不要です。
- 耐衝撃性、耐候性にすぐれた防雨構造です。



品番：WB-1M

プラスチック  
基台

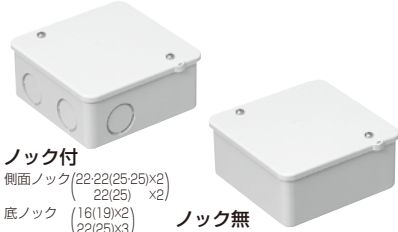
入数：1

## ●PVKボックス® (プールボックス)

### ミルキーホワイト色追加

●仕切板(セパレート)が取り付けられます。

中形四角



ノック付  
側面ノック (22-22(25-25)×2)  
22(25) ×2  
底ノック (16(19)×2)  
22(25)×3

ノック無

中形四角(浅型)

品番: **PVK-A(N,O)M**

中形四角(深型)

品番: **PVK-B(N,O)M**

入数: 1

大形四角



ノック付  
側面ノック (22-22-22(25-25-25)×2)  
22(25) ×2  
底ノック (22(25)×6)

ノック無

大形四角(浅型)

品番: **PVK-AL(N,O)M**

大形四角(深型)

品番: **PVK-BL(N,O)M**

(N:ノック有・O:ノック無)

高耐  
候性

耐衝  
撃性

関連品 2009  
総合カタログ  
P758

## ●エントランスキャップ(セパレート)

### ミルキーホワイト色追加

●配線がラクな引出口分割タイプです。



高耐  
候性

耐衝  
撃性

関連品 2009  
総合カタログ  
P735

品番: **MEC-○MM**

(サイズ: 16,22,28,36,42,54)

入数: 1

## ●ミライハッカー

### 新商品

2009  
総合カタログ  
未掲載

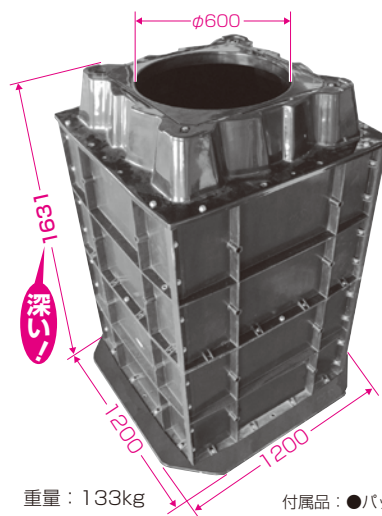


品番: **HK-1**

入数: 1/袋

## ●ミライハンドホール(樹脂製) ビッグサイズ

関連品 2009  
総合カタログ  
P173



重量: 133kg

付属品: ●パッキン ●マンホール蓋取付金具 ●鎖取付金具 ●ハンドホール吊り上げ金具

### サイズ追加

- ハンドホール内で作業ができる大型サイズ。
- 樹脂製なので運搬・施工がラクに行なえます。
- ホルソー等で簡単に穴あけができます。
- 底面のツバが湿地帯への埋設時にハンドホールの浮上防止になります。
- インターロッキングブロック用蓋や外寸の大きい蓋も取り付けられます。

適用: マンホール蓋

(FRP製: MKPA-600・MKPB-600)  
(铸铁製: SF-600-2・SF-600-8)

●市販マンホール蓋(最小寸法: 680×680mm)

強度(破壊荷重)	安全荷重
T-8 (80kN以上)	20kN (2t)

品番: **MH-90160**

入数: 1

## ●防水プールボックス(IPX6型)

### サイズ追加

- 防水性が格段に優れています。
- 防水シート、蓋の出っ張りが無いスマートなデザイン。

2009  
総合カタログ  
P776



高耐  
候性

耐衝  
撃性

防水  
正方形  
(ノック無)

(タテ×ヨコ×フカ)mm

品番: **PVP1507P(J)** 150×150×75

品番: **PVP1510P(J)** 150×150×100

品番: **PVP1515P(J)** 150×150×150

入数: 1 (J:ベージュ色・無:グレー色)

## ●情報ウォールボックス(屋内用)

### 白色追加

- 漏電しゃ断器、ブレーカ等の取り付けにジャストフィットのスマート設計。
- 機器の取り付け位置自在な樹脂製基台採用。

2009  
総合カタログ  
P894



品番: **WBJ-(3025,4030)W**

入数: 1

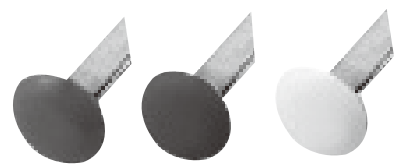
## ●OAフロアシステム 関連部材 マーカー

### 色追加

赤・青・ミルキーホワイト

関連品 2009  
総合カタログ  
P1190

- タイルカーペットに取り付けて使用する目印です。
- 識別に便利なカラー塗装付です。



品番: **XYZ-MK-1 (R,B,M)**

入数: 10/袋 R(赤),B(青),M(ミルキーホワイト)

## ● バインドハンガー (透明タイプ)

接着剤 **無**

関連品 2009  
総合カタログ  
P434

### 新商品

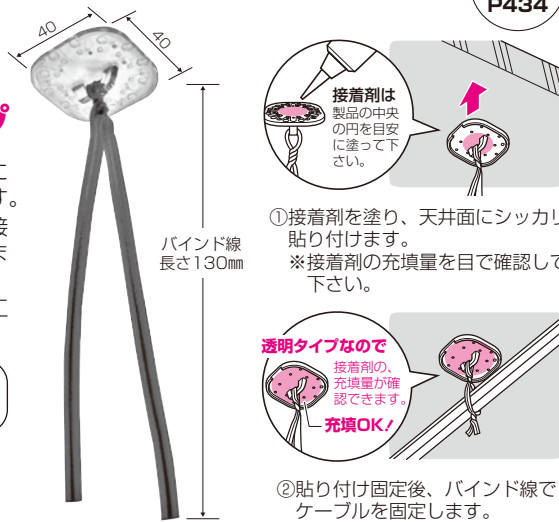
#### 接着剤の充填量が確認できる透明タイプ

- 二重天井を吊る前の先行配線に最適なケーブル用ハンガーです。
- 接着面が透明なので施工後、接着剤の充填量が目視確認できます。
- 接着剤固定タイプですから施工場所を選びません。

許容静荷重：20N(2kgf)  
VVF・丸形ケーブル用

品番：**SCH-5RS**

入数：50/袋



## ● バインドハンガー(接着タイプ)

### 赤色(R)、黄色(Y)追加 VVFケーブル、丸形ケーブル用

- 二重天井を吊る前の先行配線に最適なケーブル用ハンガーです。
- 接着剤固定タイプですから施工場所を選びません。
- カラーインサート(NK-3)にもビス固定できます。

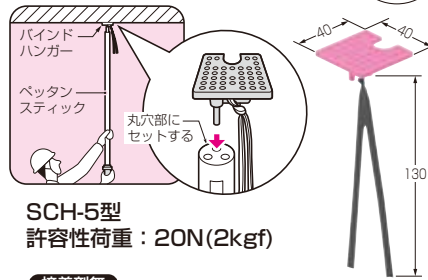
SCH-N5型  
許容性荷重：20N(2kgf)

接着剤無  
品番：**SCH-N5(R,Y)**

接着剤付  
品番：**SCH-N5(R,Y)N**

入数：10/袋

#### ペタンスティック対応品



SCH-5型  
許容性荷重：20N(2kgf)

接着剤無  
品番：**SCH-5(R,Y)**

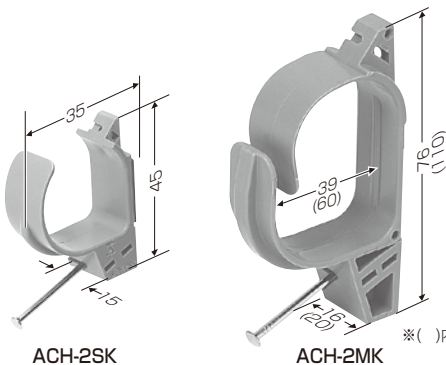
接着剤付  
品番：**SCH-5(R,Y)N**

入数：10/袋

## ● ケーブルハンガー(ALC・木材用)

### 品種追加 釘付・粘着テープ付(仮固定用)

2009  
総合カタログ  
P448



- ALC・木材へのケーブル取り付け(支持)に使用します。
- 仮固定ができる粘着テープ付。釘で容易に固定できます。
- ACH-2SKは天井下地材や床材(根太45mm以上)への取り付けができます。

● 適合ケーブル：  
・VVFケーブル  
・丸形ケーブル

品番：**ACH-2SK、ACH-2MK、ACH-2LK**

入数：10/袋 ●ACH-2SK、-2MK(許容静荷重：20N(2kgf)) ●ACH-2LK(許容静荷重：29N(3kgf))

## ● ミラクリップ® (H・L形鋼用)

高耐食塗装

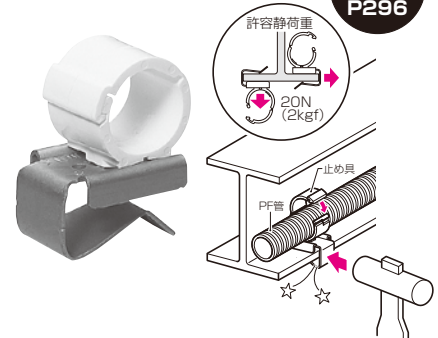
### 新発売

- H・L形鋼へのPF管、ボックス、ケーブル等の取り付け(支持)が簡単にできる3タイプ。
- 鋼材への取り付けは、ハンマーで叩くだけの簡単施工です。

鋼材厚(8~12mm迄)

#### PF管用

2009  
総合カタログ  
P296



品番：**MRK-16FZ** (PF管16用)

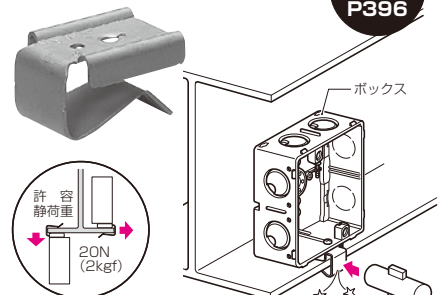
**MRK-22FZ** (PF管22用)

**MRK-28FZ** (PF管28用)

入数：10/袋

#### ボックス用

2009  
総合カタログ  
P396

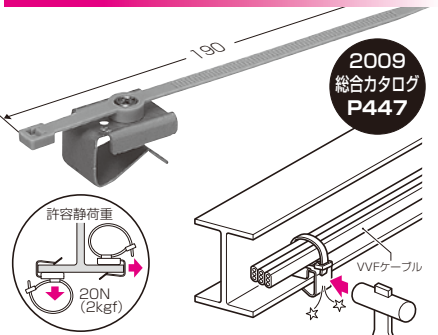


- 適合ボックス：埋込四角アウトレットボックス  
埋込スイッチボックス(1個用・2個用)

品番：**MRK-BZ** 入数：10/袋

#### ケーブル用

2009  
総合カタログ  
P447



品番：**MRK-K1Z** (最大結束径：φ45mm)

入数：10/袋 ●適合ケーブル(VVF丸形ケーブル)

MIRAI  
未来工業株式会社

JIS表示認定工場

- 支店：仙台・新潟・東京・名古屋・大阪・福岡・住設部
- 工場：札幌・山形・茨城第1・茨城第2・茨城第3・大垣・養老・熊本第1・熊本第2
- 営業所：札幌・旭川・盛岡・仙台・郡山・新潟・松本・北陸・水戸・さいたま・東京・千葉・横浜・静岡・名古屋・荻原・大垣・大阪・神戸・高松・松山・広島・福岡・大分・長崎・熊本・鹿児島・沖縄

本社：大垣市外・輪之内町 〒503-0295  
TEL (0584)68-0008(代) FAX (0584)69-3900

ミライ・インターネットホームページ <http://www.mirai.co.jp/>

●屋外電力用仮設ボックス(漏電しゃ断器・分岐ブレーカ・コンセント内蔵)

入数: 1

ELB  
組込品

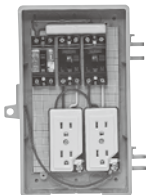
2009  
総合カタログ  
P900-903

本体



WB-2AJ

CWB-2AJ

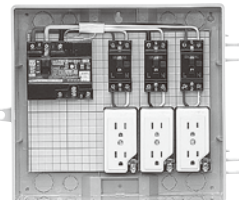


蓋	品番	感度電流(mA)	回路数・コンセント数
ベージュ	<b>2A-2CT</b>	15	<ul style="list-style-type: none"> <li>・漏電しゃ断器(2P30A)OC付</li> <li>・分岐ブレーカ(20A×2回路)</li> <li>・接地付2ヶ用コンセント(2個)</li> </ul>
	<b>2A-2C</b>	30	
透明	<b>C2A-2CT</b>	15	
	<b>C2A-2C</b>	30	

本体

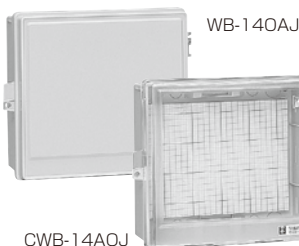


CWB-12AJ



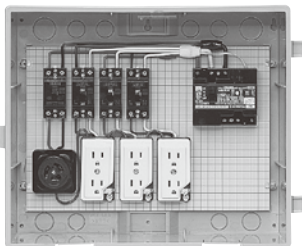
蓋	品番	感度電流(mA)	回路数・コンセント数
透明	<b>C12-3C</b>	30	<ul style="list-style-type: none"> <li>・漏電しゃ断器(3P30A)OC付JIS ㊦</li> <li>・分岐ブレーカ(20A×3回路)</li> <li>・接地付2ヶ用コンセント(3個)</li> </ul>

本体



WB-140AJ

CWB-140AJ

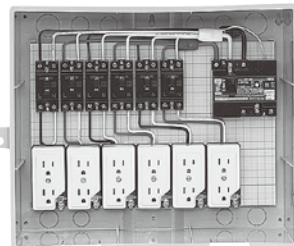


蓋	品番	感度電流(mA)	回路数・コンセント数
ベージュ	<b>14-31HC</b>	30	<ul style="list-style-type: none"> <li>・漏電しゃ断器(3P30A)OC付・JIS ㊦</li> <li>・分岐ブレーカ(20A×3回路)</li> <li>・分岐ブレーカ(20A×1回路200V)</li> <li>・接地付2ヶ用コンセント(3個)</li> <li>・引掛コンセント(1個)</li> </ul>
透明	<b>C14-31HC</b>	30	

本体

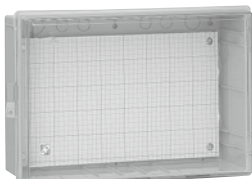


CWB-140AJ

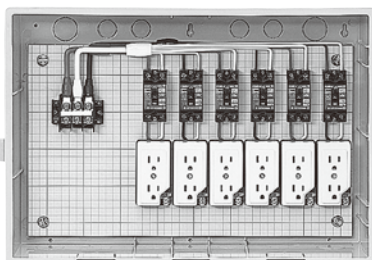


蓋	品番	感度電流(mA)	回路数・コンセント数
透明	<b>C14-6C</b>	30	<ul style="list-style-type: none"> <li>・漏電しゃ断器(3P30A)OC付・JIS ㊦</li> <li>・分岐ブレーカ(20A×6回路)</li> <li>・接地付2ヶ用コンセント(6個)</li> </ul>

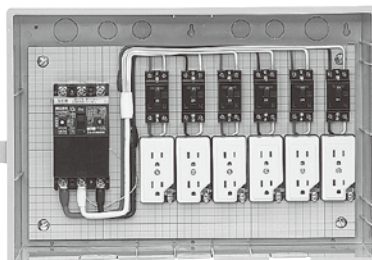
本体



CWB-15AJ



(C15-6CTBT・C15-6CTB)



(C15-6C4・C15-6C5)

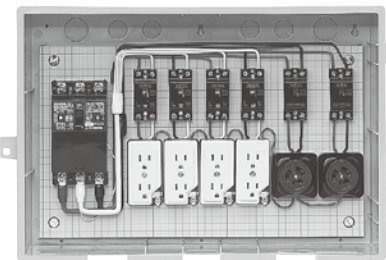
蓋	品番	感度電流(mA)	回路数・コンセント数
ベージュ	<b>C15-6CTBT</b>	15	<ul style="list-style-type: none"> <li>・漏電しゃ断器(2P20A)OC付×6(6回路)</li> <li>・接地付2ヶ用コンセント(6個)</li> </ul>
	<b>C15-6CTB</b>	30	
透明	<b>C15-6C4</b>	30	
	<b>C15-6C5</b>	30	

本体



WB-15AJ

CWB-15AJ



蓋	品番	感度電流(mA)	回路数・コンセント数
ベージュ	<b>15-42HC4</b>	30	<ul style="list-style-type: none"> <li>・漏電しゃ断器(3P40A)OC付</li> <li>・分岐ブレーカ(20A×4回路)</li> <li>・引掛コンセント(2個)</li> </ul>
透明	<b>C15-42HC4</b>		
ベージュ	<b>15-42HC5</b>	30	<ul style="list-style-type: none"> <li>・漏電しゃ断器(3P50A)OC付</li> <li>・分岐ブレーカ(20A×4回路)</li> <li>・引掛コンセント(2個)</li> </ul>
透明	<b>C15-42HC5</b>		

## ●ポリ台(取付自在型) 照明器具取付用プラスチック絶縁台

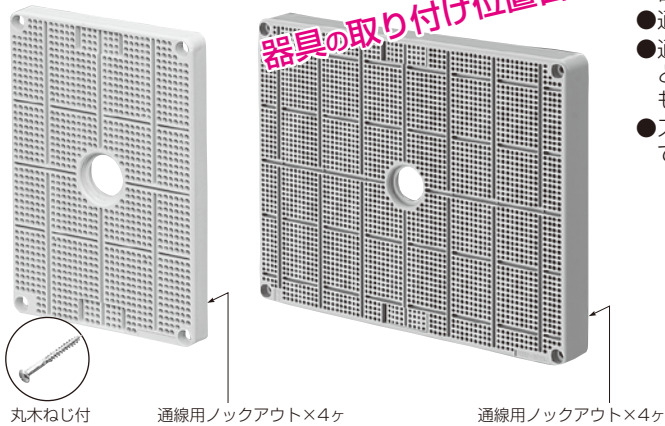
2009  
総合カタログ  
P609

### サイズ追加

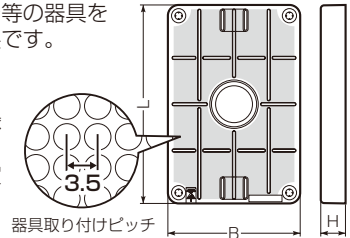
タテ長タイプ

ヨコ長タイプ

器具の取り付け位置自在!



- 木板感覚で、照明器具や、スイッチ等の器具を自在な位置に取り付けられる樹脂製です。
- 通線用孔あけ不要です。
- 通線孔には、当社ツバ管(MT-22J)と、塩ビ管(VE-16)が適合し、絶縁もバッチリです。
- ステンレスバンドでポール等に固定できます。



【タテ長タイプ】

品番: POWF-3121(J,W) (310×215×15)

【ヨコ長タイプ】

品番: POWF-1214(J,W) (120×140×15)

POWF-1719(J,W) (170×190×15)

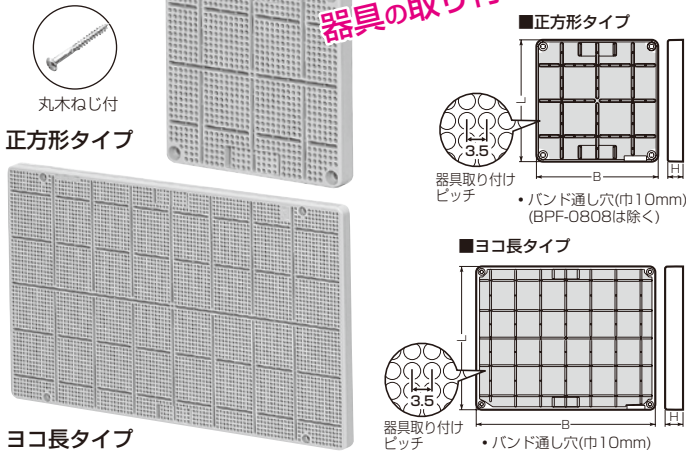
入数: 1 (J: ベージュ、W: 白)

## ●取付自在板

2009  
総合カタログ  
P943

### サイズ追加

器具の取り付け位置自在!



- 木板感覚でブレーカー、スイッチ等の器具を自在な位置に取り付けられる樹脂製取付板です。
- ステンレスバンドでポール等に固定できるバンド通し穴が設けてあります。

【正方形タイプ】

品番: BPF-0808(J,M,G) (76×76×10)

BPF-1212(J,M,G) (120×120×15)

BPF-1717(J,M,G) (170×170×15)

【ヨコ長タイプ】

品番: BPF-1214(J,M,G) (120×140×15)

BPF-1719(J,M,G) (170×190×15)

入数: 1 (J: ベージュ、M: ミルキーホワイト、G: グレー)

## ●ポールバンド(ステン)

### サイズ追加

- 丈夫なステンレス製バンドですから、ポール、柱等にかっちり固定できます。
- 保管、引き出しに便利な樹脂ケース入です。



ステンレス製

バンドのみ



2009  
総合カタログ  
P918

品番: POB10-50M (巾10mm) SUS304

POB20-50M (巾20mm) SUS304

POB20E-50M (巾20mm) エコノミータイプ SUS430

入数: 1 50m巻

## ●ポールバンド(ステン)用締付金具

### サイズ追加

- ポールバンド巾20mmに使用します。

ステンレス製

金具のみ



2009  
総合カタログ  
P918

品番: POB-C20

(巾20mm用)

入数: 10

MIRAI  
未来工業株式会社

JIS表示認定工場

■支店: 仙台・新潟・東京・名古屋・大阪・福岡・住設部  
■工場: 札幌・山形・茨城第1・茨城第2・茨城第3・大垣・養老・熊本第1・熊本第2  
■営業所: 札幌・旭川・盛岡・仙台・郡山・新潟・松本・北陸・水戸・さいたま・東京・千葉  
横浜・静岡・名古屋・岐阜・大垣・大阪・神戸・高松・松山・広島・福岡・大分  
長崎・熊本・鹿児島・沖縄

本社: 大垣市外・輪之内町 〒503-0295  
TEL (0584)68-0008(代) FAX (0584)69-3900

ミライ・インターネットホームページ <http://www.mirai.co.jp/>