

裏面もご覧下さい。➡

●PF管クリップ(軽量間柱用)
品種追加
PF管16・22用

 品番: MF-1622KM
 入数: 10/袋

2009 総合カタログ P298

●ワニグチ片サドル(兼用タイプ)
品種追加 関連品
ナイロンタイプ

 品番: KTK-ONK
 ミルキーホワイト色
 品番: KTK-ONM
 サイズ: 16,22,28,36
 入数: 50/袋 (サイズ36は20/袋)

2009 総合カタログ P287-463-748

●PVKボックス®(Fタイプ)
品種追加
中形四角(深型)

 品番: PVK-BFN1
 カラー-2色(グレー・ベージュ)
 入数: 1

2009 総合カタログ P757

●ワゴンモール®(薄型)
品種追加 関連品
長さ1mタイプ

 品番: OP7L-色
 品番: OP8L-色
 入数: 1

2009 総合カタログ P676

●アルミレール用保護キャップ
新商品 関連品

 品番: CKA-SC
 品番: CKA-D-SC (内走行用)
 品番: CKA-L-SC (中量用)
 入数: 1組(2個1セット) 軟質塩化ビニル製

2009 総合カタログ P1072-1079-1084

●カバー取付金具(ねじタイプ)
品種追加

 品番: SRM-CT3
 入数: 10

2009 総合カタログ P1025

●ミラフレキ®(PFD)
色追加 関連品
(黒色・ミルキーホワイト色)

 品番: K-MF-色
 品番: MF-色
 入数: 1

2009 総合カタログ P225

●CATV保安器ボックス
ミルキーホワイト色追加

 品番: HB-1M
 入数: 1

2009 総合カタログ P892

●エントラクイック®
高耐 耐衝撃 関連品
候性 撃性
ミルキーホワイト色追加

 品番: MECC-16M
 品番: MECC-22M
 入数: 1

2009 総合カタログ P736

●J管エルボ
高耐 耐衝撃 関連品
候性 撃性
ミルキーホワイト色追加

 品番: VEL-22M
 品番: VEL-28M
 入数: 10/袋

2009 総合カタログ P744

●J管用異径ソケット
高耐 耐衝撃 関連品
候性 撃性
ミルキーホワイト色追加

 品番: VEI-1614M
 品番: VEI-2216M
 品番: VEI-2822M
 入数: 10/袋

2009 総合カタログ P745

●ブレーカボックス
ミルキーホワイト色追加

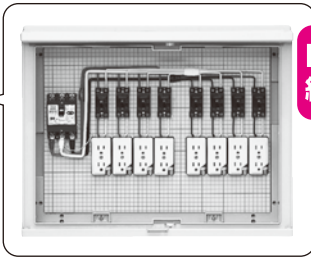
 品番: BB-1M
 入数: 1

2009 総合カタログ P892

●ウォールボックス® **ミルキーホワイト色追加**
タテ型 品番: WB-1LM
ヨコ型 品番: WB-5M

 品番: WB-2LM
 品番: WB-5M
 入数: 1

2009 総合カタログ P874-876

●屋外電力用仮設ボックス(漏電しゃ断器・分岐ブレーカー・コンセント内蔵)
品種追加

 品番: 17A-8C6
 品番: 17A-8C7
 入数: 1

2009 総合カタログ P902

| 品番 | 漏電しゃ断器 | 回路数・コンセント数 |
|---------|----------------|--|
| 17A-8C6 | (3P60A)OC付・JIS | ・分岐ブレーカ(20A×8回路) ・接地極付き2ヶ用コンセント(8個) |
| 17A-8C7 | (3P75A)OC付・JIS | |

●プラモールの付属品 コーナージョイント

サイズ追加 関連品
O号用

2009
総合カタログ
P648



品番: **MLC-O**色

□には、色品番が入ります。

- ・L(ライトブルー色)・B(茶色)・J(ベージュ色)
- ・W(カベ白色)・C(クリーム色)・G(グレー色)
- ・T(チョコレート色)・M(ミルクキーホワイト色)
- ・K(ブラック色)・LB(ライトブラウン色)

入数: 10/袋

●プラモールの付属品 エンド

サイズ追加 関連品
O号用

2009
総合カタログ
P648



品番: **MLE-O**色

□には、色品番が入ります。

- ・L(ライトブルー色)・B(茶色)・J(ベージュ色)
- ・W(カベ白色)・C(クリーム色)・G(グレー色)
- ・T(チョコレート色)・M(ミルクキーホワイト色)
- ・K(ブラック色)・LB(ライトブラウン色)

入数: 10/袋

●プラモールの付属品 ストレート

サイズ追加 関連品
O号用

2009
総合カタログ
P649



品番: **MLS-O**色

□には、色品番が入ります。

- ・L(ライトブルー色)・B(茶色)・J(ベージュ色)
- ・W(カベ白色)・C(クリーム色)・G(グレー色)
- ・T(チョコレート色)・M(ミルクキーホワイト色)
- ・K(ブラック色)・LB(ライトブラウン色)

入数: 10/袋

●防火貫通ラック用親桁

サイズ追加・品番変更
EGラック80型・100型用



2009
総合カタログ
P1047

サイズ追加

品番: **SRA80-KS**

入数: 1 (長さ: 780mm)

品番変更(旧:SRA75-KS)

品番: **SRA100-KS**

入数: 1 (長さ: 760mm)

防火措置工法シリーズ 国土交通大臣認定

タイカブラック

タイカブラッククイック工法

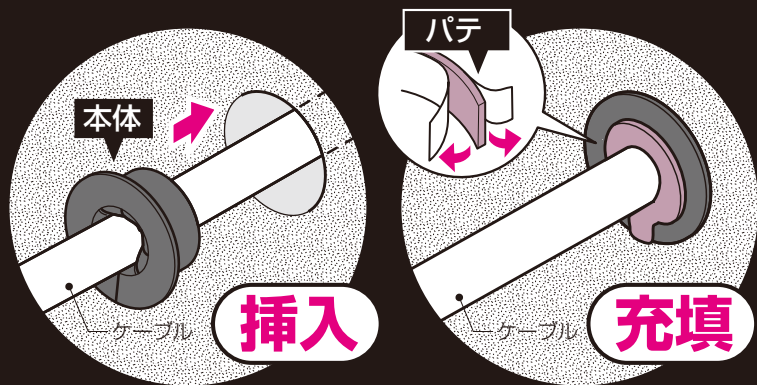
壁 床

施工

(1箇所)

30秒

※壁用は両側、床用は片側施工です。

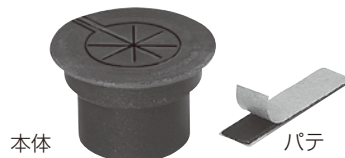


本体を挿入し、パテを充填するだけ!

■タイカブラック (壁)



■タイカブラック (床)



- 300°C以上の熱を受けると、2倍以上に膨らみ、延焼を防止します。
- 本体を挿入し、パテを充填するだけの簡単施工。施工時間 30秒/1箇所!
- 半割れ構造で、ケーブル配線後に施工可能です。
- ビス、アンカー止めが不要です。
- シンプル構造、簡単施工だから仕上がりにバラつきなし!
- 本体とパテだけのシンプル構成だから、従来工法に比べ安価です。
- 硬化しないので再施工が容易です!
- 軽量で持ち運びもラクラク。開口に合わせてサイズも豊富です。
- 壁の場合、電線管(CD管、PF管、VE管)の貫通にも使用できます。

国土交通大臣認定書 の仕様に
基づき、正しく施工して下さい。

※ご使用の際は、所轄行政機関にご確認下さい。

MIRAI
未来工業株式会社

JIS表示認定工場

本社:大垣市外・輪之内町 〒503-0295
TEL (0584)68-0008(代) FAX (0584)69-3900

- 支店: 仙台・新潟・東京・名古屋・大阪・福岡・住設部
- 工場: 札幌・山形・茨城第1・茨城第2・茨城第3・大垣・養老・熊本第1・熊本第2
- 営業所: 札幌・旭川・盛岡・仙台・郡山・新潟・松本・北陸・水戸・札幌・東京・千葉・横浜・静岡・名古屋・荻原・大垣・大阪・神戸・高松・松山・広島・福岡・大分・長崎・熊本・鹿児島・沖縄

ミライインターネットホームページ <http://www.mirai.co.jp/>