

●替刃(小判穴ホルソー用)

品種追加

●普通硬質せっこうボード(GB-R-H)の穴あけができます。

関連品

2013年度
電材カタログ
P.33



〈切削対象材〉
●普通硬質せっこうボード(GB-R-H)
※タイガースーパーハード、
※タイガーハイパーハードC相当品
※印は古野石膏製の商品です。
●ケイカル板
●強化せっこうボード(GB-F)25mm
●せっこうボード(GB-R)25mm

品番: FH-BH4

入数: 1

●外側ガイド枠(小判穴ホルソー用)

品種追加

●2個用ボックスの穴あけポイントが簡単に付けられます。

関連品

2013年度
電材カタログ
P.33



外側ガイド枠に
新機能追加!

品番: FH-SG3

入数: 1

●給電ポール(埋設タイプ) ロング

品種追加(ロング)

内蔵ボックス

2013年度
電材カタログ
P.82



インターホンの
設置に最適な
ロングタイプ

※PF管(22)×1本が配管済みです。

品番: MRPL-1

入数: 1

仕上り高さ: 1450mm
取付器具ピッチ: 83.5mm



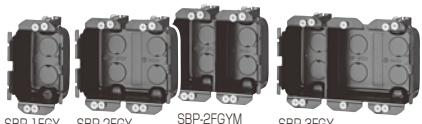
ワイドレシーバー、
アース用ねじ1個付

●小判穴ホルソー用 パネルボックス(鉄製)

品種追加(深形)

●深さ49mmのあと付けはさみボックスです。

2013年度
電材カタログ
P.637



品番: SBP-1FGY (1ヶ用)

入数: 20

品番: SBP-2FGY (2ヶ用)

入数: 10

品番: SBP-2FGYM (2ヶ用セレータ付)

入数: 10

品番: SBP-3FGY (3ヶ用セレータ付)

入数: 10

●小判スライドボックス(センター磁石付・深形)

品種追加(深形)

●深さ45mmの小判スライドボックスです。

2013年度
電材カタログ
P.589



品番: SBG-Y (1ヶ用)

入数: 1

品番: SBG-YW (2ヶ用)

入数: 1

品番: SBG-YWM (2ヶ用セレータ付)

入数: 1

品番: SBG-Y3W (3ヶ用セレータ付)

入数: 1

●打込み用スイッチボックス用 仕切板

新商品

●打ち込み後の増設等に使用します。

2013年度
電材カタログ
未掲載



品番: 61M

入数: 10



2個用以上に適合

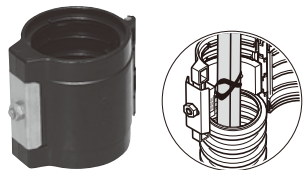
・USB2,USB3
・USB2-C16,USB3-C16

●ミラレックスF用半割れカップリング(ケーブル支持バー付)

100サイズ追加

●ミラレックスFの壁面立ち上げ施工に使用します。
●固定台座付なので、中間部でケーブルを固定する事ができ、ケーブルへの負荷を軽減できます。

2013年度
電材カタログ
P.145



〈難燃性〉

品番: FECB-100H

入数: 1

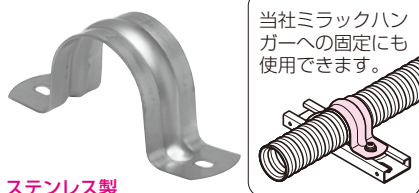
適合管: ミラレックスF(100)

●FEP用ステンレス両サドル

新発売

●ミラレックスFの固定に使用します。

2013年度
電材カタログ
P.160



ステンレス製

品番: SSTE-○

入数: 10/袋

サイズ: 30,40,50

当社ミラレックハン
ガーへの固定にも
使用できます。

●露出スイッチボックス2ヶ用継棒

新発売

●露出スイッチボックス2ヶ用に250V30A(HIクッキングヒーター用等)取り付け時に深さが足りない場合の継ぎ足しとして使用します。

2013年度
電材カタログ
未掲載



品番: OF-120J10色

入数: 1

□には、色番号が入ります。
・M(ミルキーホワイト)・J(ベージュ)

●八角コンクリートボックス(耐熱塗代カバー付)

新発売

●PC工法用の耐熱塗代カバー付コンクリートボックスです。

JIS C8435
(ボックス・カバー)

2013年度
電材カタログ
未掲載



丸型

品番: 8CB-100N11H

入数: 20

ボックス・塗代カバー: 耐衝撃性樹脂(HI)

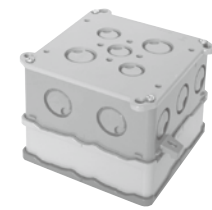
●大形四角コンクリートボックス(耐熱塗代カバー付)

新発売

●PC工法用の耐熱塗代カバー付コンクリートボックスです。

JIS C8435
(ボックス・カバー)

2013年度
電材カタログ
未掲載



丸型

品番: 4CBL-89N11H

入数: 20

ボックス・塗代カバー: 耐衝撃性樹脂(HI)

●鉛テープ

サイズ追加

●X線防護の際の補助・補修等に使用します。

関連品

2013年度
電材カタログ
P.432



長さ: 1m

品番:

鉛当量: 2.0mm

鉛当量: 3.0mm

XPT-(3・4・5)

X3T-(3・4・5)

入数: 1

幅: 3(55mm), 4(70mm), 5(85mm)

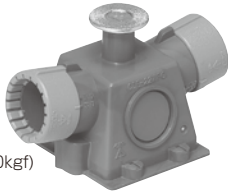
●CD管プラスエンド[®](アンカー付)

品種追加

- VVVFケーブルの二重天井への引込みによる照明器具等の重量物直接取り付けに使用します。
- ト口防止シール付き。

2013年度
電材カタログ ①
P.276

接続・解除も
一発でOK!
Gタイプ



適合管：CD単層波付管22
適合ボルト：W3/8(3分)
許容静荷重：1.96kN(200kgf)
※アンカー部

品番：CDE-22WPGA3

入数：10/袋 ト口防止キャップ×3個
変換アダプター ×10組(2個1組)付

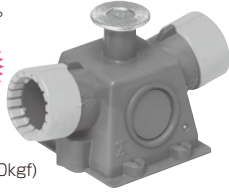
●PF管プラスエンド[®](アンカー付)

品種追加

- VVVFケーブルの二重天井への引込みによる照明器具等の重量物直接取り付けに使用します。
- ト口防止シール付き。

2013年度
電材カタログ ①
P.276

接続・解除も
一発でOK!
Gタイプ



適合管：PF管22
(MFは除く)
適合ボルト：W3/8(3分)
許容静荷重：1.96kN(200kgf)
※アンカー部

品番：MFSE-22WPGA3

入数：10/袋 ト口防止キャップ×3個
変換アダプター ×10組(2個1組)付

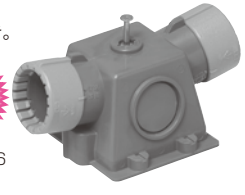
●CD管プラスエンド[®](スクリュー釘付)

サイズ追加(16サイズ)

- 送り配管による感知器等の取り付けに使用します。
- スクリュー釘を打ち込むだけで固定できます。
- ト口防止シール付き。

2013年度
電材カタログ ①
P.276

接続・解除も
一発でOK!
Gタイプ



適合管：CD単層波付管16

品番：CDE-16WPGK

入数：10/袋

●硬質ビニル電線管(J管)

14サイズ追加(チョコレート色)

JIS C8430

高耐
候性 HI

関連品
2013年度
電材カタログ ①
P.753



4m

品番：VE-14T

入数：20

●VE管カバー曲ガリ(大曲ガリ)

品種追加

- VE管を曲ガリ配管した時のケーブル保護カバーとして使用します。
- CVケーブル等、硬めのケーブルが楽に取ります。

2013年度
電材カタログ ①
P.702

高耐
候性 HI



※ケーブル工事にご使用下さい。

品番：VEML-色 サイズ：16,22,28

入数：10/袋 □には、色品番が入ります。
・J(ベージュ)・M(ミルクホワイト)・G(黒)

●取付自在板

サイズ追加(200×200×25mm)

- 木板感覚でプレーカー、スイッチ等の器具を自在な位置に取り付けられる樹脂製取付板です。

関連品
2013年度
電材カタログ ②
P.248

正方形タイプ



品番：BPF-2020色

入数：1 □には、色品番が入ります。
J(ベージュ)・M(ミルクホワイト)・G(グレー)

●パイプフード(鐘型)寒冷地仕様

ブラック(ツヤなし)色追加

- 結露水や雨水の凍結による外壁の損傷を防ぎます。

2013年度
電材カタログ ②
P.132

ステンレス製



防虫ネット付
電着塗装(色：黒)
ステンレス10メッシュ

品番：PYK-S0KAKN

入数：1 サイズ：100,150

●パイプフード(鐘型)寒冷地仕様

ブラック(ツヤなし)色追加

- 結露水や雨水の凍結による外壁の損傷を防ぎます。

2013年度
電材カタログ ②
P.133

ステンレス製



ルーバー付
SUS

ルーバー仕様

品番：PYK-S0KAKN色

サイズ：100,150
□には、色品番が入ります。
・KN(ブラック(ツヤなし))・H(クリア(ヘアライン))

●パイプフード(鐘型)寒冷地仕様

ブラック(ツヤなし)色追加

- 結露水や雨水の凍結による外壁の損傷を防ぎます。

2013年度
電材カタログ ②
P.134

ステンレス製



ルーバー付
SUS

北海道仕様(ルーバー付)

品番：PYK-S0HLKN

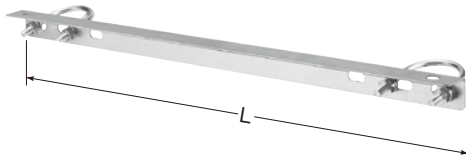
入数：1 サイズ：100,150

●アングル(二重床下・斜め掛け用)

品種追加

- フリーアクセスフロア等の二重床下内で、ミラメッシュ、ケーブルラック等の分岐を敷設する場合に使用します。

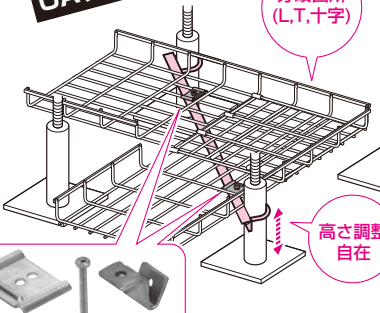
関連品
2013年度
電材カタログ ③
P.100



スチール製

入数：1

OAフロア内の設置に



分岐箇所(L,T,十字)

高さ調整自在

ミラメッシュの固定にはL形鋼用内側固定金具を使用します。

適合フロアパネル	品番	適合支柱径(mm)	L
500角	SRM-L50X-45	φ34~φ45	837
	SRM-L50X-62	φ46~φ62	
600角	SRM-L60X-45	φ34~φ45	978
	SRM-L60X-62	φ46~φ62	

■溶融めっき仕様(ウイスカ対策品)

適合フロアパネル	品番	適合支柱径(mm)	L
500角	SRM-L50X-45D	φ34~φ45	837
	SRM-L50X-62D	φ46~φ62	
600角	SRM-L60X-45D	φ34~φ45	978
	SRM-L60X-62D	φ46~φ62	