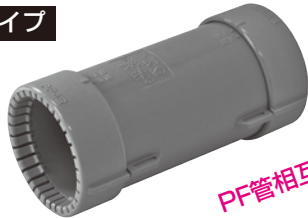


● **カップリング (PF管用)**

黒色追加 (サイズ42,54)
JIS C8412 (サイズ42)

2014年度
電材カタログ **上**
P.248

Gタイプ



PF管相互!

品番: **MFSC-GK**

入数: 1 サイズ: 42,54

● **コネクタ (PF管用)**

黒色追加 (サイズ42,54)
JIS C8412 (サイズ42)

2014年度
電材カタログ **上**
P.237

Gタイプ



品番: **MFSK-GK**

入数: 1 サイズ: 42,54

● **コンビネーションカップリング (PF管⇔VE管)**

黒色追加 (サイズ42,54)
JIS C8412 (サイズ42)

2014年度
電材カタログ **上**
P.254

Gタイプ



品番: **MFSVE-GK**

入数: 1 サイズ: 42,54

● **PF管片サドル**

黒色追加 (サイズ16~36)

● PF管を露出配管する場合の固定に使用します。

2014年度
電材カタログ **上**
P.304



品番: **KTF-K**

入数: 50/袋 サイズ: 16,22,28 入数: 20/袋 サイズ: 36

● **パッキンフレキ (半割れ波付き保護管)**

サイズ追加

ケーブルの保護や集束等に!
軽く柔軟に!
半割れ波付き保護管

2014年度
電材カタログ **上**
P.539



外径: 36.5mm
内径: 30mm

● 半割れなのでケーブルに後付けできます。

品番: **P-FR-28**

入数: 1(30m巻) 色: ミルキーホワイト(内面色: 黒)

● **端末ブッシング**

51,63サイズ追加

● 管の立ち上げ部、端末の保護に使用します。

2014年度
電材カタログ **上**
P.591



サイズ51
適合管: 薄鋼電線管 (51)
詰ケーブル: 仕上り外径 (φ30mm以下)

サイズ63
適合管: 薄鋼電線管 (63)
詰ケーブル: 仕上り外径 (φ40mm以下)

品番: **MTV-K**

入数: 1 サイズ: 51,63

● **ケーブルブッシング**

ベージュ・ミルクホワイト色追加 (サイズ36,42)

樹脂ボックス用 (EPDM製) **ゴム製**

2014年度
電材カタログ **上**
P.425



※ケーブル工事に
ご使用下さい。

品番: **ZGV-P(J,M)**

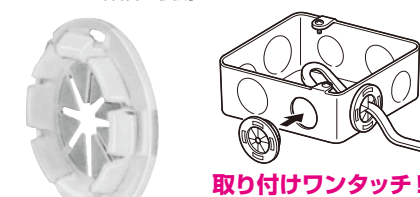
入数: 20/袋 サイズ: 36,42

● **ケーブルブッシング**

サイズ追加

● ケーブルを引き出す場合のケーブル保護に使用します。

2014年度
電材カタログ **上**
P.424



取り付けワンタッチ!

■ 適合:
鉄製アウトレットボックス
■ 適合ノック径:
φ19~19.6mm・19用
■ 取付厚: 1.2mm迄

品番: **CBZ-15**

入数: 100/袋

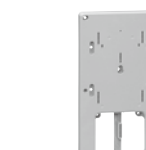
● **計器箱取付板**

サイズ追加

太陽光発電用 ■ 適合計器箱:
三相小 (M)

2014年度
電材カタログ **下**
P.417

(中部・中国電力管内用)



品番: **BP-2TL**色

□には、色品番が入ります。
・G(グレー)・DG(ダークグレー)
・I(アイボリー)・YB(イエローブラウン)

入数: 1



品番: **BP-2TLH**色

□には、色品番が入ります。
・G(グレー)・DG(ダークグレー)
・I(アイボリー)・YB(イエローブラウン)

入数: 1

● **防水換気スリーブセット**

配管キャップ GHC-75L付 追加

● 防水処理がラクにできる防水換気スリーブに養生に最適な配管キャップをセットしました。適合: パイプフード(接続部φ75)

2014年度
電材カタログ **下**
P.316



品番: **PYSB-75LDK** 樹脂製 (ベージュ色)

入数: 1
・壁厚: 130mm迄
・壁穴寸法: φ85mm貫通穴

● **モールダクト付属品 ダクトエンド**

サイズ追加 (50型)

● モールダクトの末端に使用します。

2014年度
電材カタログ **下**
P.175



品番: **MDE-50**色

入数: 1 □には、色品番が入ります。
M(ミルクホワイト)・G(グレー)・J(ベージュ)・T(チョコレート)・K(ブラック)

● **給電ポール (ベース付) EV・PHV用**

品種追加

内蔵ボックス

2014年度
電材カタログ **上**
P.88

タテ長のEVコンセントの設置に最適なアンカー固定タイプです。



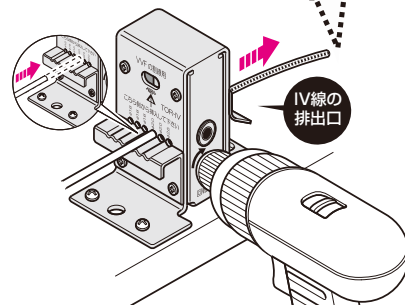
品番: **MRPB-EV2**

入数: 1 仕上り高さ: 1100mm
取付器具ピッチ: 83.5mm

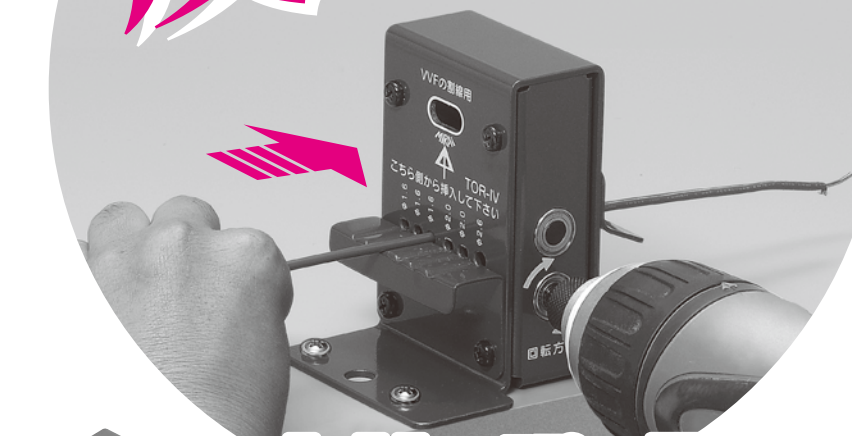
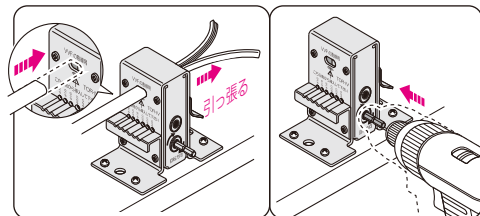
充電ケーブルの収納に便利なケーブルフック(MRP-F)標準装備

廃棄電線の皮むきに!

VVFケーブル(IV線)の被覆と銅線を電動ドライバーで簡単に分別できます!



VVFの割線、電動ドライバーの取り付けも簡単!

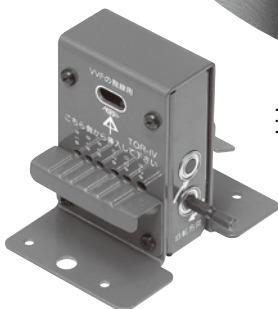


トリップ・IV

- VVFの挿入口：1.6-2C~2.6-3C迄対応 (エコケーブルにも対応)
- IV線の挿入口：φ1.6(3箇所) φ2.0(2箇所) φ2.6(1箇所)
- 適合ドライバー：【推奨】100V電動タイプ(無段変速タイプ)

*充電ドライバーを使用する場合は、14.4V以上、高トルク(低速)モードでご使用下さい。
*インパクトモード、インパクトドライバーでのご使用はできません。

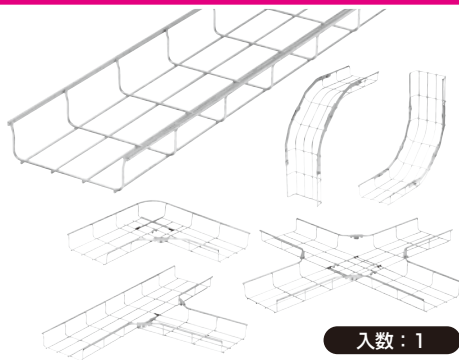
品番：TOR-IV 入数：1



ミライエレクトロニクス® 直線ラック & 分岐ラック

60
サイズ追加

スチール製
RoHS対応



入数：1

種類		品番
直線		SRM6-60
L形分岐ラック	部品のみ	SRM6L-KA60
	キット品	SRM6L-K60
T形分岐ラック	部品のみ	SRM6T-KA60
	キット品	SRM6T-K60
十字形分岐ラック	部品のみ	SRM6X-KA60
	キット品	SRM6X-K60
アウトサイド&インサイドベンドラック	部品のみ	(既存品 SRM6V-KA)
	キット品	SRM6V-K60

MIRAI JIS 認証取得
未来工業株式会社

本社：大垣市外・輪之内町 〒503-0295
TEL (0584)68-0008(代) FAX (0584)69-3900

■支店：仙台・新潟・東京・名古屋・大阪・福岡・住設部
■工場：札幌・山形・茨城第1・茨城第2・茨城第3・大垣・養老・熊本第1・熊本第2
■営業所：札幌・旭川・盛岡・仙台・郡山・新潟・松本・北陸・水戸・ひたち・東京・千葉
横浜・静岡・名古屋・徳島・大垣・大阪・神戸・高松・松山・広島・福岡・大分
長崎・熊本・鹿児島・沖縄

ミライ・インターネットホームページ <http://www.mirai.co.jp/>