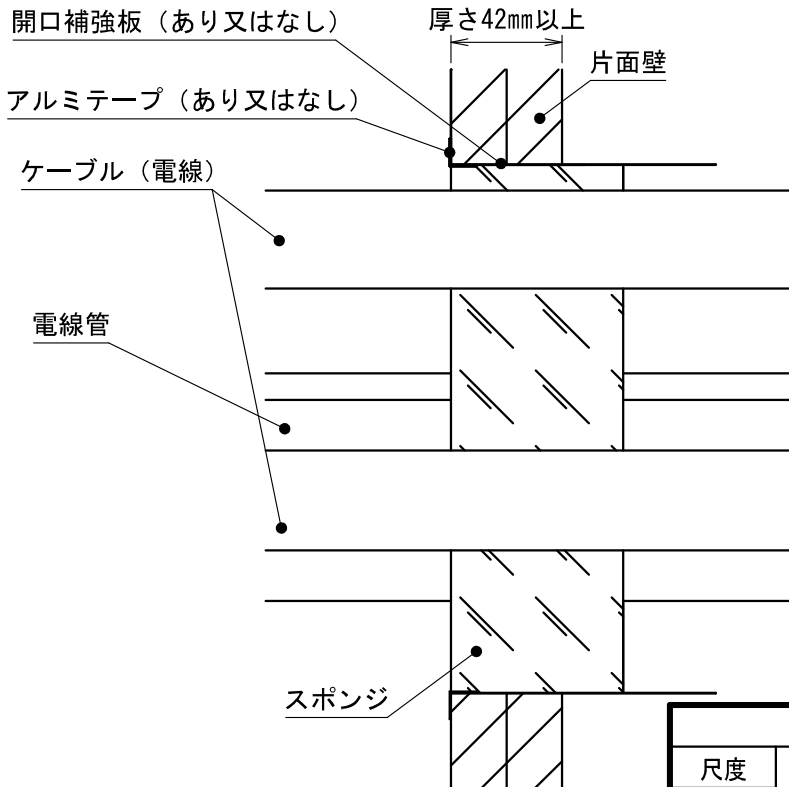
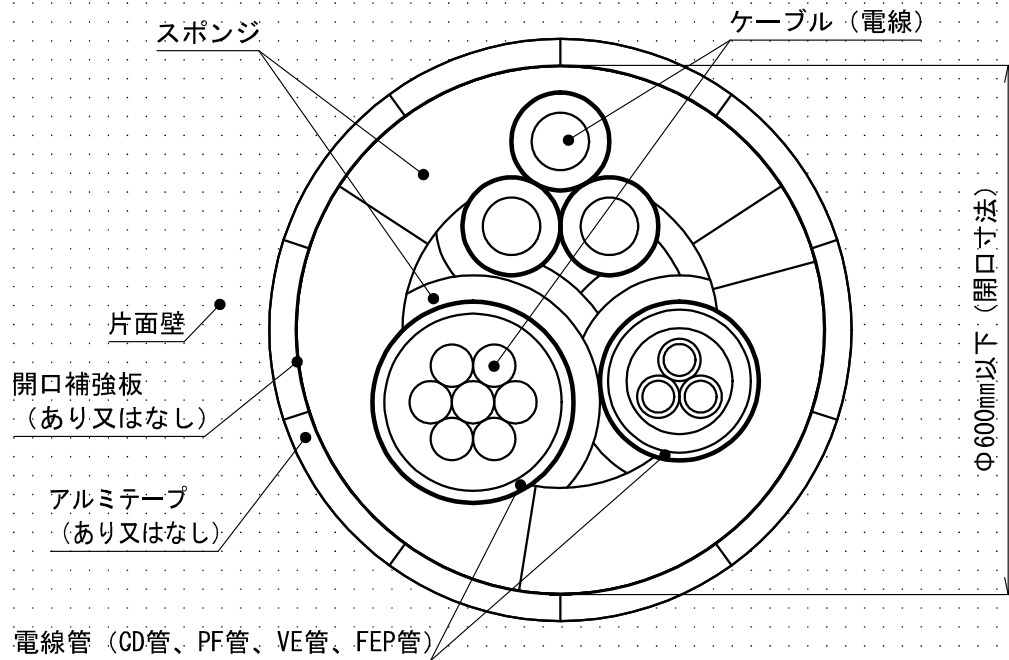


# 標準施工図

国土交通大臣認定

認定番号：PS060FL-1260-1



- 4) ケーブル・電線管等の配置は一例になります。
- 3) ケーブルラックがなしの場合、ケーブル・配管等を躯体、天井若しくは床から支持材等を介して強固に固定し、支持してください。
- 2) 製品のご使用は、所轄行政機関にご確認ください。
- 注1) 「大臣認定書」の仕様に基づき、正しく施工してください。

| 製品仕様図 |    |  |
|-------|----|--|
| 尺度    | 品名 | タイカブラック・スポンジ<br>スポンジ (丸穴) 工法<br>TK-FMK<br>片面壁 / 標準施工図<br>(電線管・ケーブル用) |
|       | 図番 | B126040B-4   |
| 第三角法  |    |  |

**未来工業株式会社**