



ミライのガス式銃打機

# G-Shot®で

# 瞬速施工

**BANG!**と一発で固定OK!



電気・ガス式銃打機用

G-Shot 対応の各種部材で、  
コンクリート、鋼板、  
いろいろな施工に合わせて  
素早く、幅広く対応できます!

感知器用台座



コンパネ固定具



角材固定具



キャップ付ワッシャー



片サドル



両サドル



サヤ管クリップ



一点どめ台座



ボルト水平支持具



ボルト固定具



ロックバンド



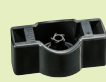
ケーブルハンガー



吹き付け面用  
ロックバンド台座



サドルベース



バンドハンガー



動画もご覧ください



未来工業株式会社

JIS認証取得

### 調整ガイド

※作業環境に応じて、打ち込み強さを調整できます。



### LED表示

※バッテリー残量を赤と緑のランプでお知らせします。

### バッテリーパック

※コンパクトで長持ちするリチウムイオン電池採用。

### 固定サポート

※垂直打ちをサポートします。

### マガジン・固定ねじ

※脱着式マガジンの為、銃詰まりなどの対応が簡単です。

※ガス、銃は付属しておりません。下記専用用品を、ご使用ください。



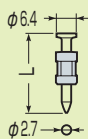
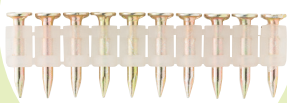
### ガス缶

内容物：

燃料ガス：プロピレン プタン  
噴射ガス：プロピレン プロパン

※いずれも強燃性高圧液化ガスです。35℃で約1.5MPa

### プラスチックストリップ銃

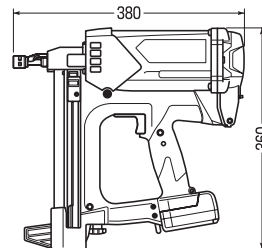
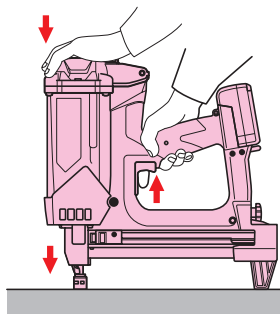


※ガス缶、銃のセット品もあります。

セット品は保管用小箱入



- 固定具等を、コンクリート等、硬い対象材へ固定する場合に使用します。
- 作業環境に応じて、打ち込み強さを調整できる調整ガイド。
- 脱着式マガジンのため、銃詰まりなどの対応が簡単です。
- コンパクトで長持ちするリチウムイオン電池採用のバッテリーパック。
- バッテリー残量を赤と緑のLEDランプでお知らせします。



### 銃打法対象外

所持許可、申請など、面倒な手続きが不要です。

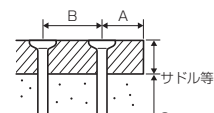
### 1年間保証

保証期間は出荷日より1年間です。(保証書に記載)

寸法	(H)380×(W)111×(L)360mm
質量	3.6kg(バッテリーパック含む)
銃装填数	34本
専用電池パック	G-Shot用バッテリーパック
バッテリー容量	DC7.2V 1.5Ah 約4000本/1フル充電 ※使用環境、電池の状態などによって打込可能本数は変化します。
専用充電器	G-Shot用充電器(ACアダプタ含む)
電源	AC100V 50/60HZ
消費電力(定格出力)	5.4VA(7.2V 750mA) ※但し使用環境、電池の状態などによって充電時間は変化します。
充電時間	最長150分
付属品	キャリングケース、保護メガネ、耳栓、六角レンチ、充電器セット(ACアダプタ含む)、バッテリーパック(2個)、ピストン部用潤滑油

### ●コンクリート下地におけるご使用時の推奨目安

目安となる寸法	鋼材	コンクリート
A= 端部からの距離	15mm	50mm
B= 最小銃打間隔	20mm	60mm
C= 貫入量	2.3mm以上	15~20mm以上



※コンクリートへの貫入量が、15~20mm程度になるよう銃を選定願います。

### ■本体

品番	適用	入数	標準価格
GG-1	●一般コンクリート(50mm以上) ●鋼板(2.3~5mm)	1	140,000

※コンクリートや鋼板の硬さなど施工現場の状況を確認し、施工基準書に準じてお使いください。  
※コンクリートへの貫入量や鋼板の厚み、打ち込み位置や打ち込み角度によりしっかり固定できない場合があります。  
現場にてご確認願います。

### ■ガス缶、プラスチックストリップ銃

種類	品番	銃長さ(L)	入数	標準価格
単品	ガス缶×1本入	GG-F	—	1 11,500
	プラスチックストリップ銃×1000本入	GG-20B	20mm	1 5,000
	プラスチックストリップ銃(H形鋼用)×1000本入	GG-25B	25mm	1 5,500
セット	●ガス缶×1本入 ●専用銃×1000本入	GG-15BH	15mm	1 6,250
		GG-F20B	20mm	1 16,000
		GG-F25B	25mm	1 16,500